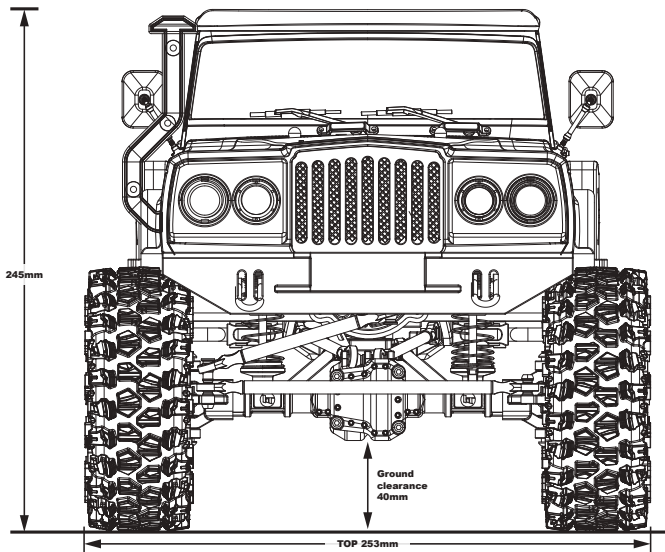




INSTRUCTION MANUAL



*Designed and developed in France
Designed und entwickelt in Frankreich*

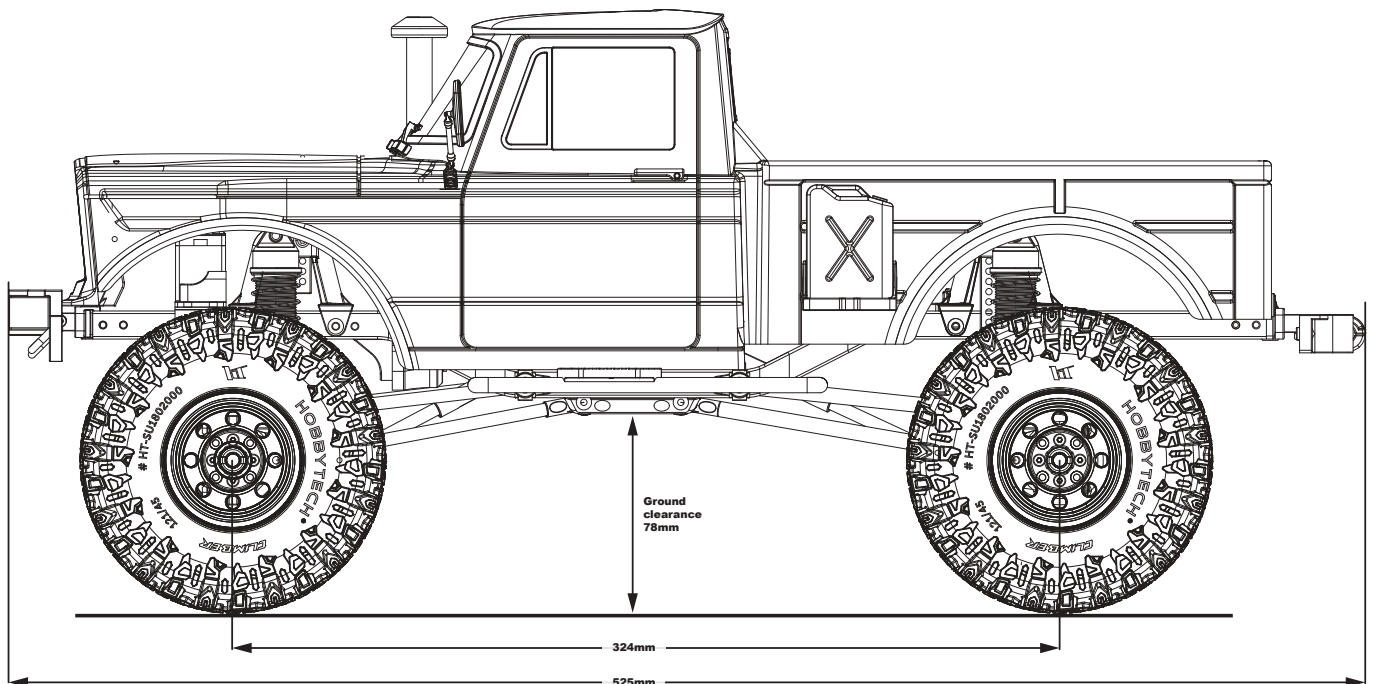


CRX



4X4
OFF-ROAD SCALE TRAILER

CHASSIS
KIT



• This is not a toy! Not suitable for children under 14 years old without adult supervision.
• Ceci n'est pas un jouet. Ne convient pas aux enfants de moins de 14 ans sans la surveillance d'un adulte.
• Kein Spielzeug. Nicht geeignet für Kinder unter 14 Jahren ohne Aufsicht Erwachsener.
• No es un juguete. No recomendado para niños menores de 14 años.



RECOMMENDED TOOLS (NOT PROVIDED)



HT-421900

Hex wrench completely set
(1,5-2-2,5-3mm)



EX-421200

Curved lexan scissors



Multifonction pliers completely set



Knife



4xAA Alkaline batteries



Special R/C Glue

ITEMS REQUIRED (NOT PROVIDED)



Special Crawler brushed ESC
Recommendation : HW30112750



Special R/C body paint



Steering servo
Recommendation : # KN-2113LVWP



Battery pack
Recommendation : # KN-LP2S2200



Charger
Recommendation : # KN-ULTRAPEAK4



3ch Transmitter & receiver
Recommendation : # KN-KT3S-PLUS-SET

CRX

WARRANTY AND SERVICE INFORMATIONS

COMPONENT WARRANTY PERIOD

PLEASE READ THE FOLLOWING INFORMATION CAREFULLY !

Please note this is a high-quality hobby product and not a toy. Therefore, it is necessary that children under 14 years are supervised by an adult. The guardians and / or parents have the responsibility to provide the appropriate guidance and supervision of the minors .

This product has a 90 day warranty, which is only guaranteed to the original purchaser. The warranty valid only to products that have been purchased from an authorized Hobbytech dealer. Warranty claims will be processed only with a valid proof of purchase / receipts. If within the warranty period, a portion of the product fails due to manufacturing defects, then it is within the discretion of Hobbytech to repair it or replace it. The decision to repair or replace the part will be taken by Hobbytech. After use, we do not offer new for old warranty.

WARRANTY DISCLAIMER

This high performance model was made with highest attention and care and should be treated with respect. Excluded from the warranty are components that have been damaged by wrong installation, mishandling, accident, operation, maintenance, lack of maintenance and care, as well as abuse and / or repair attempts. Furthermore excluded from the guarantee are wearing parts such as fuses and batteries, visual impairments, shipping -, transport costs.

WARRANTY CLAIM

Please contact your dealer with the warranty claim and / or repair. Your dealer and Hobbytech will make an proper decision that will help you as soon as possible. For invalid warranty claims you may be charged for the processing costs before the parts are returned. All repairs which are necessary by negligence or abuse are bill in advance. In case you decide that you not want to repair your product then Hobbytech editing and reserves the right to charge shipping costs .

IMPORTANT - READ THIS BEFORE RUNNING

PLEASE READ ALL INSTRUCTIONS AND FAMILIARIZE YOURSELF WITH THE PRODUCTS AND CONTROL BEFORE OPERATION.

This product is not a toy. It is a high performance model product. It is important to familiarize yourself with the model, its manual, and its construction before assembly and operation. Adult supervision is necessary

CAUTION

To avoid serious personal injury and property damage, operate all remotely controlled models in a responsive manner as outlined below.

R/C car models can exceed speeds of 40km/h (25mph), and cannot be stopped quickly.

- 1 Never run R/C models on the street or highways, as it could cause or contribute to serious traffic accidents.
 - 2 Never run an R/C model near people or animals, nor use people or animals as obstacles when operation R/C vehicles.
 - 3 To avoid injury to persons or animals, and damage to property, never run a R/C model in a confined or crowded area.
 - 4 Running R/C models into furniture or other inanimate objects will cause damage to the objects and the R/C models.
-

CAUTION DURING OPERATIONS

When the R/C model is in operation, do not touch any of its moving parts, such as drive shafts, wheels, as the rotating parts can cause serious injury.

- 1 The vehicle motor gets very hot during running and could cause burns if touched.
- 2 Make sure that no one else is using the same frequency as yours in your running area. Using the same frequency at the same time, whether is driving, flying or sailing, can cause loss of control of the R/C models, resulting in serious accidents.
- 3 Properly connect plugs. To prevent electrical shock and/or damage to the product resulting from a short-circuit; insulate connections with heat shrink tubing or electrical tape. Before running vehicle, check that battery wiring and plugs are not so loose as to drag on the ground. Properly secure cables using electrical tape or nylon tie-wraps.
- 4 Stiff rotation of gears, shafts, joints and wheels can burn out the motor. It's recommended to check proper joint and shaft rotation by using one 1,5V dry cell during assembly of the model.

A worn motor will overheat and result in a short running time. Replace a worn out motor as soon as possible.

- 5 R/C models will run out of control when either the receiver or transmitter battery voltage drops off. Stop the vehicle immediately when the car starts to show down to prevent it from running out of control.
-

SAFETY PRECAUTIONS

Follow the outlined rules for safe radio control operation.

Avoid running the car in crowded area and near small children.

Make sure that no one else is using the same frequency in your running area. Using the same frequency at the same time can cause serious accidents, whether it's driving, flying or sailing.

Avoid running in standing water and rain. If R/C unit, motor, or battery get wet, clean and dry thoroughly in a dry shaded area.

R/C operating procedures

- 1 Make sure the transmitter controls and trims are in neutral. Switch on transmitter.
- 2 Switch on receiver.
- 3 Inspect operation using transmitter before running.
- 4 Adjust steering servo and trim so that the model runs straight with transmitter in neutral.
- 5 Reverse sequence to shut down after running.
- 6 Make sure to disconnect/remove all batteries.
- 7 Completely remove sand, mud, dirt etc
- 8 Store the car and batteries separately when not in use

GARANTIE DE 90 JOURS

MERCI DE LIRE ATTENTIVEMENT LES LIGNES CI-DESSOUS :

A partir de la date d'achat, le produit est couvert par une garantie de 90 jours couvrant les composants. Si durant cette période, une des pièces composant votre produit (hormis les pièces de transmission) possède un défaut de fabrication réellement constaté par notre service technique, la pièce sera réparée ou échangée. Une fois cette nouvelle pièce utilisée, elle ne sera plus garantie.

Il est important de savoir que ce produit n'est en aucun cas un jouet, il est recommandé aux moins de 14 ans uniquement sous la surveillance d'un adulte. Il est de la responsabilité des parents ou du tuteur de garantir que les moins de 14 ans ont une supervision nécessaire.

Lors de l'utilisation, si vous vous apercevez qu'il existe un problème avec le produit, il est de la responsabilité de l'acquéreur de rechercher et de corriger le problème avant de causer des dommages plus importants.

NON GARANTIE

Ce produit est un modèle de haute performance et sophistiqué, il sera dans tous les cas traité avec soins et respect. Au niveau conception et choix des matières, tout a été fait pour vous apporter un produit durand et robuste. Toutefois, lors d'utilisation sévère et anormale, il est possible de casser et d'endommager les pièces composantes le modèle.

La garantie ne couvre pas l'usure normale d'un produit ni la casse résultant de son utilisation. Elle ne s'applique pas non plus à la réparation de dommages résultant d'une cause externe à l'appareil (par exemple d'un accident, d'un choc, de la foudre, de la tempête, de la présence d'eau (et plus généralement tous corps étrangers à l'appareil, d'une fluctuation de courant, d'une oxydation...), d'une installation ou d'un branchement non conformes aux spécifications ou prescriptions du constructeur, d'une utilisation nuisible à la bonne conservation de l'appareil, d'une utilisation à caractère professionnel, de l'utilisation de périphériques, d'accessoires ou de consommables inadaptés, ou encore aux appareils démontés ou modifiés.

MISE EN PLACE DE LA GARANTIE

Dans un premier temps, veuillez retourner le produit chez votre revendeur, en tant que professionnel il vous conseillera sur la possibilité ou pas de la prise en garantie. Surtout, n'envoyez pas le produit directement chez le distributeur avant d'avoir vu votre revendeur et/ou sans l'accord du distributeur.

Vous n'avez pas à envoyer le produit en entier, seulement l'élément défectueux avec le formulaire qui vous sera transmis en amont. Dans tous les cas, ces frais d'expédition sont à votre charge. Dans beaucoup de cas, il est plus rapide et rentable pour l'utilisateur de remplacer directement la pièce.

Attention, toute pièce retournée et inspectée par le service technique du distributeur qui ne s'avère pas prise en garantie, peut être sujette à des frais d'inspection, de manipulation et de retour à votre charge. Si le produit défectueux demande une réparation et ne rentre pas dans les conditions couvertes par la garantie, ces réparations vous seront facturées au prix horaire en cours applicable par le service technique du distributeur.

Si vous décidez de ne réaliser aucun travail de réparation, le distributeur se réserve le droit de facturer les frais d'inspection, de manipulation et d'expédition.

Nous vous conseillons de garder précieusement votre preuve d'achat, elle pourrait vous être utile.

IMPORTANT - LIRE AVANT DE DÉMARRER

LIRE CES INSTRUCTIONS ET SE FAMILIARISER AVEC LE PRODUIT AVANT DE S'EN SERVIR.

Ce produit n'est pas un jouet. C'est un modèle réduit de haute performance. Il est important de se familiariser avec le modèle, son manuel et sa construction avant l'assemblage et le fonctionnement. La surveillance d'un adulte est nécessaire.

ATTENTION

Afin d'éviter tout dommage à des personnes ou à des biens, utiliser le modèle radio-commandé de manière responsable comme décrit ci-après. Les modèles radio commandés peuvent atteindre des vitesses supérieures à 40km/h (25mph) et ne peuvent s'arrêter instantanément.

- 1 Ne jamais conduire le modèle radio-commandé sur les routes et dans les rues car il pourrait provoquer des accidents qui causeraient de graves dommages.
- 2 Ne pas rouler près de personnes ou d'animaux. Ne pas utiliser les personnes ou animaux comme obstacles.
- 3 Pour éviter tout dommage aux personnes et animaux, ne pas conduire dans un endroit bruyant ou trop exigü.
- 4 Piloter le modèle radio-commandé à l'intérieur entre des objets statiques peut causer des dommages aux objets et au modèle radio-commandé.

PRÉCAUTIONS À OBSERVER PENDANT L'UTILISATION

Lorsque le modèle R/C est en marche, ne jamais toucher les parties en mouvement (transmission, roues, engrenages...)

- 1 Quand le modèle roule, son moteur fonctionne continuellement et il chauffe. Il peut atteindre une température élevée. Ne pas le toucher, risque de brûlures. Faire Attention !
- 2 S'assurer que personne n'utilise la même fréquence. Si c'est le cas, le contrôle du modèle risque d'être perdu et causer des accidents.
- 3 Préserver tous les fils des frottements et des pièces en rotation. Veiller à ce que les connecteurs soient bien enfichés et les sécuriser avec la gaine thermorétractable ou de la bande adhésive d'isolation. Fixer les câbles au châssis avec des colliers en nylon. Réparer immédiatement les fils et les connexions endommagés.
- 4 Le moteur risque d'être endommagé si toutes les pièces en mouvement ne tournent pas librement : roues, axes de transmission, pignonnerie...Le moteur risque de chauffer plus que la normale, il consommera plus d'énergie et diminuera l'autonomie de l'accu. Il est important de vérifier régulièrement que toutes ces pièces et le moteur sont en bon état. Dans le cas contraire, les changer immédiatement.
- 5 Si l'accu devient trop faible pour alimenter le récepteur, le contrôle du modèle est perdu. Arrêter le modèle quand il commence à ralentir pour éviter de perdre le contrôle.

CONSIGNES DE SÉCURITÉ

- Ne pas faire fonctionner le modèle au milieu d'enfants ou de la foule.
- Vérifier que personne d'autre n'utilise la même fréquence dans le même secteur car cela pourrait provoquer de sérieux incidents.
- Ne pas rouler dans l'eau ou sous la pluie. Si le moteur, le dispositif électrique ou l'accumulateur est mouillé, le sécher immédiatement.

Ordre de fonctionnement fondamental du modèle sans fil :

Allumer l'émetteur après avoir mis le trim de gaz à la position neutre.

- 2 Brancher le contact du récepteur.
- 3 Avant de faire fonctionner, s'assurer du bon fonctionnement des 2 voies de votre émetteur.
- 4 Régler le trim du volant, agir sur le curseur pour que le modèle puisse avancer droit.
- 5 Après avoir arrêté de conduire, arrêter le récepteur et ensuite la radiocommande.
- 6 Débrancher tous les accumulateurs.
- 7 A la fin de chaque fonctionnement, nettoyer l'ensemble du modèle.

GARANTIE UND SERVICE INFORMATIONEN

GARANTIEZEITRAUM DER KOMPONENTEN

BITTE LESEN SIE ERST DIE FOLGENDEN AUSFÜHRUNGEN !

Dies ist ein hochwertiges Hobby Produkt und kein Spielzeug. Daher ist es notwendig, daß Kinder unter 14 Jahren bei den Gebrauch von einem Erziehungsberechtigten beaufsichtigt werden. Die Aufsichtspersonen und / oder Eltern haben die Pflicht und Verantwortung die entsprechende Anleitung und Aufsicht an die minderjährige Person zu gewährleisten.

Diese Produkt hat eine 90 Tage Garantie, die nur dem Erstkäufer gewährleistet wird. Die Garantie gilt nur für die Produkte die bei einem autorisierten Hobbytech Händler erworben wurden. Garantieansprüche werden nur mit einem gültigen Kaufbeleg bearbeitet. Sollte innerhalb des Garantiezeitraumes ein Teil des Produktes infolge von Fabrikationsmängel ausfallen, dann liegt es im Ermessen von Hobbytech dies zu reparieren oder gegebenenfalls auszutauschen. Die Entscheidung zur Reparatur oder zum Austausch liegt nur bei Hobbytech. Nach Benutzung bieten wir keine Neu für Alt Garantie.

GARANTIEAUSSCHLUSS

Dieses Hochleistungs-Modell wurde unter höchster Sorgfalt gefertigt und sollte mit Respekt behandelt werden. Von der Garantie ausgeschlossen sind Komponenten die durch falschen Einbau, falsche Handhabung, Unfälle, Betrieb, Service, mangelnde Wartung und Pflege, sowie Mißbrauch und / oder Reperaturversuche beschädigt wurden. Desweiteren sind auch Verschleißteile wie etwa Sicherungen und Batterien, optische Beeinträchtigungen, Versand-, Transportkosten von der Garantie ausgeschlossen.

GARANTIEANSPRUCH

Mit einem Garantieanspruch -, Reparaturen wenden Sie sich bitte an Ihren Fachhändler. Dieser wird sich mit Hobbytech kurzschließen, um eine sachgerechte Entscheidung zu fällen, die Ihnen schnellst möglich hilft. Für ungültige Garantieansprüche werden Ihnen vor der Rücksendung möglicherweise Bearbeitungskosten in Rechnung gestellt. Vorab berechnet werden notwendige Reparaturen die durch Nachlässigkeit oder Mißbrauch erforderlich sind. Sollten Sie sich entscheiden das keine Arbeiten ausgeführt werden sollen, behält sich Hobbytech das Recht Bearbeitungs und Versandkosten in Rechnung zu stellen.

WICHTIG - LESEN SIE DIESE ANLEITUNG VOR DER VERWENDUNG DURCH !

BITTE LESEN SIE ALLE ANWEISUNGEN UND MACHEN SIE SICH MIT DEN PRODUKTEN VOR DER INBETRIEBNAHME VERTRAUT.

Dieses Produkt ist kein Spielzeug. Es ist ein hochentwickeltes Hobby Produkt. Es ist wichtig, sich mit dem Modell, dem Handbuch und seiner Konstruktion vor der Montage und dem Betrieb vertraut zu machen. Die Beaufsichtigung durch Erwachsene ist erforderlich.

VORSICHT

Um ernsthafte Verletzungen und Sachschäden zu vermeiden, betreiben Sie alle ferngesteuerten Modelle in einer ansprechenden Art und Weise wie nachfolgend beschrieben.

R/C Auto Modelle können Geschwindigkeiten von mehr als 40km/h (25mph) überschreiten und nicht schnell gestoppt werden.

- ① Niemals die R/C Modelle auf der Straße oder Autobahn fahren, da dies zu schweren Verkehrsunfällen beitragen und / oder führen könnte.
- ② Niemals ein R/C Modell in der Nähe von Menschen oder Tieren verwenden. Und / oder diese als Hindernisse verwenden, wenn R/C Fahrzeuge betrieben werden.
- ③ Um Verletzungen an Personen und / oder Tiere, sowie Schäden an Eigentum zu vermeiden, niemals ein R/C Modell in einem begrenzten oder überfüllten Bereich betreiben.
- ④ Bedienung von R/C Modelle auf Möbel oder andere leblose Gegenstände verursachen Schäden an den Objekten und den R/C Modell.

VORSICHT WÄHREND DES BETRIEBES

Wenn das R/C Modell in Betrieb ist, berühren Sie keinesfalls einer seiner beweglichen Teile, wie z.Bsp. Antriebswellen, Räder.

- ① Der Motor des Fahrzeuges wird sehr heiß während des Laufes und könnte bei Berührung Verbrennungen verursachen.
- ② Stellen Sie sicher, dass niemand in Ihrem Fahrbereich die gleiche Frequenz benutzt. Die Benutzung gleicher Frequenzen zur gleichen Zeit kann zu einem Verlust der Kontrolle über die R/C Modelle und somit zu schweren Unfällen führen. Egal ob Sie Auto fahren, Fliegen oder Segeln.
- ③ Stecker richtig verbinden. Um einen durch Kurzschluss entstandenen elektrischen Schlag und / oder Schäden am Produkt zu verhindern, isolieren Sie Verbindungen mit Schrumpfschlauch oder Isolierband.

Vor der Inbetriebnahme des Fahrzeuges kontrollieren Sie die Batterie Verkabelung und Stecker und stellen Sie sicher das diese nicht locker sind oder auf dem Boden schleifen. Sichern Sie die Leitungen mit Isolierband oder Nylon Kabelbinder.

- ④ Steife Drehung der Zahnräder, Wellen, Gelenke und Räder können den Motor beschädigen oder zerstören. Bei der Montage wird empfohlen, um eine ordnungsgemäße Verbindung und Drehung der Welle mit einer 1,5 V Trockenbatterie des Modells zu überprüfen. Ein verschlissener Motor führt zum überhitzen und resultiert in kurze Laufzeit. Ersetzen Sie den abgenutzten Motor so schnell wie möglich.
 - ⑤ R/C Modelle können außer Kontrolle geraten, wenn die Batteriespanne vom Empfänger oder Sender abfällt. Bei Anzeigen hierfür halten Sie das Fahrzeug sofort an, bevor Ihr Auto außer Kontrolle gerät.
-

SICHERHEITSHINWEISE

- Befolgen Sie die beschriebenen Vorschriften für einen sicheren Funksteuerungsbetrieb.
- Betreiben Sie Ihr Modell stets auf offenen Gelände, weitab von Automobilen, Verkehr und der Nähe von kleinen Kindern.
- Stellen Sie sicher, dass niemand in Ihrem Fahrbereich die gleiche Frequenz benutzt. Die Benutzung gleicher Frequenzen zur gleichen Zeit kann zu schweren Unfällen führen, egal ob beim Autofahren, Fliegen oder Segeln.
- Vermeiden Sie das Fahren durch Pfützen und Regen. Wenn die R/C Einheit, der Motor oder der Akku nass geworden sind, dann trocknen und säubern Sie diese in einem trocknen Bereich.

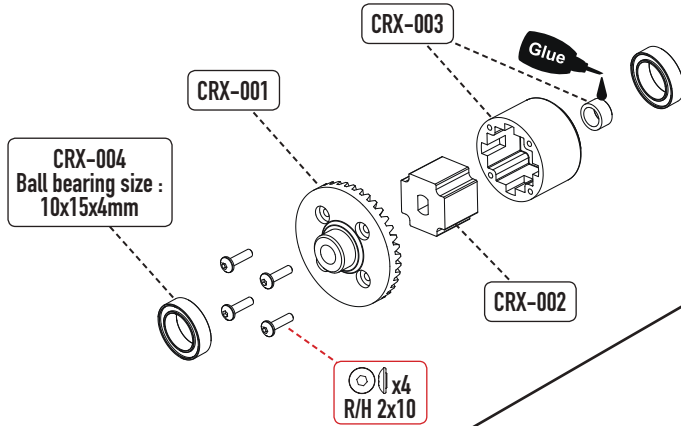
R/C Betriebsverfahren

- ① Sicherstellen, dass Kontrollsender und Trimm in neutral eingestellt sind. Sender einschalten.
- ② Empfänger einschalten.
- ③ Überprüfen Sie den Betrieb des Sender vor der Inbetriebnahme.
- ④ Stellen Sie Lenkservo und Trimm so ein, dass das Modell gerade läuft wenn der Sender in Neutral ist.
- ⑤ Rückwärts-Sequenz zum Abschluss nach dem Laufen.
- ⑥ Achten Sie darauf, die Verbindungen zu trennen / entfernen Sie alle Batterien.
- ⑦ Entfernen Sie Sand, Matsch, Schmutz usw.
- ⑧ Lagern Sie das Auto und Akkus getrennt, wenn sie diese nicht benutzen

BAG A-01

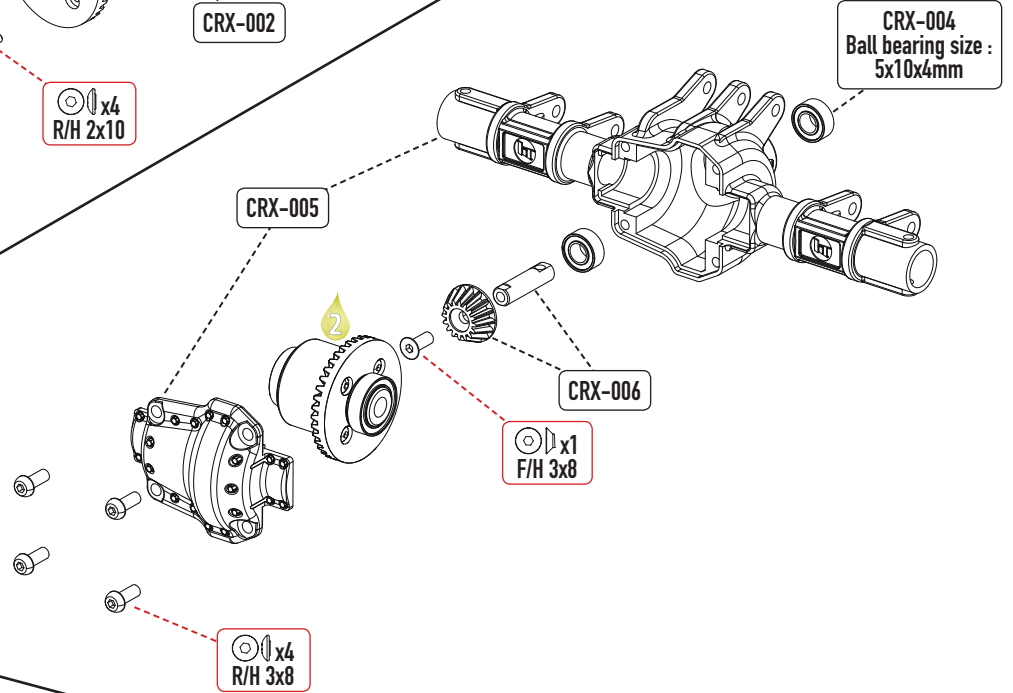
DIFFERENTIAL
ASSEMBLY (FRONT & REAR)

MAKE THIS STEP TWICE



BAG A-02

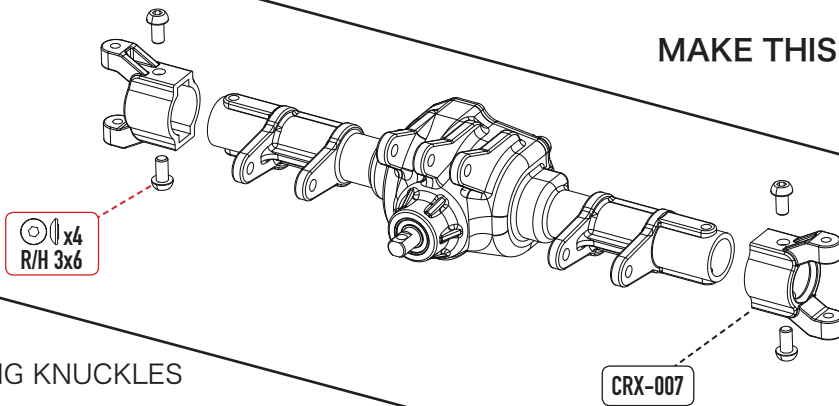
WHEEL-DRIVE
ASSEMBLY (F&R)



BAG A-03

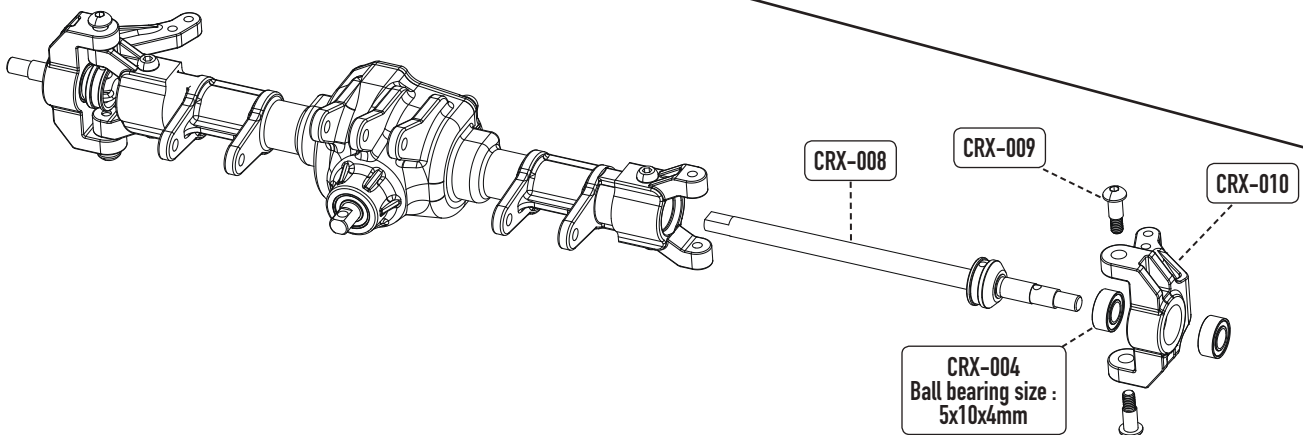
FRONT C-HUBS
ASSEMBLY

MAKE THIS STEP TWICE



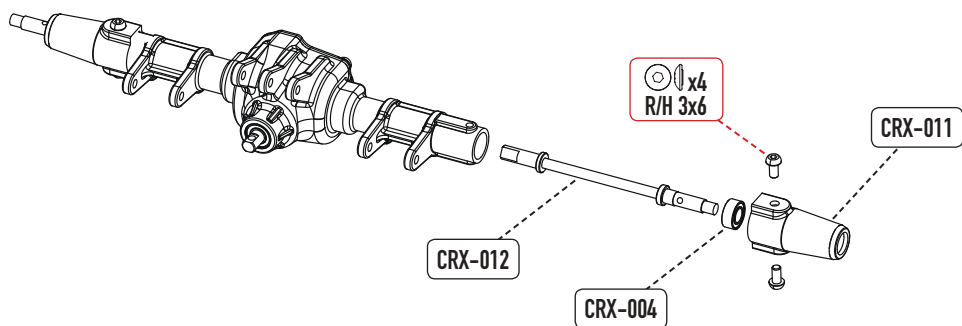
BAG A-04

FRONT STEERING KNUCKLES
ASSEMBLY



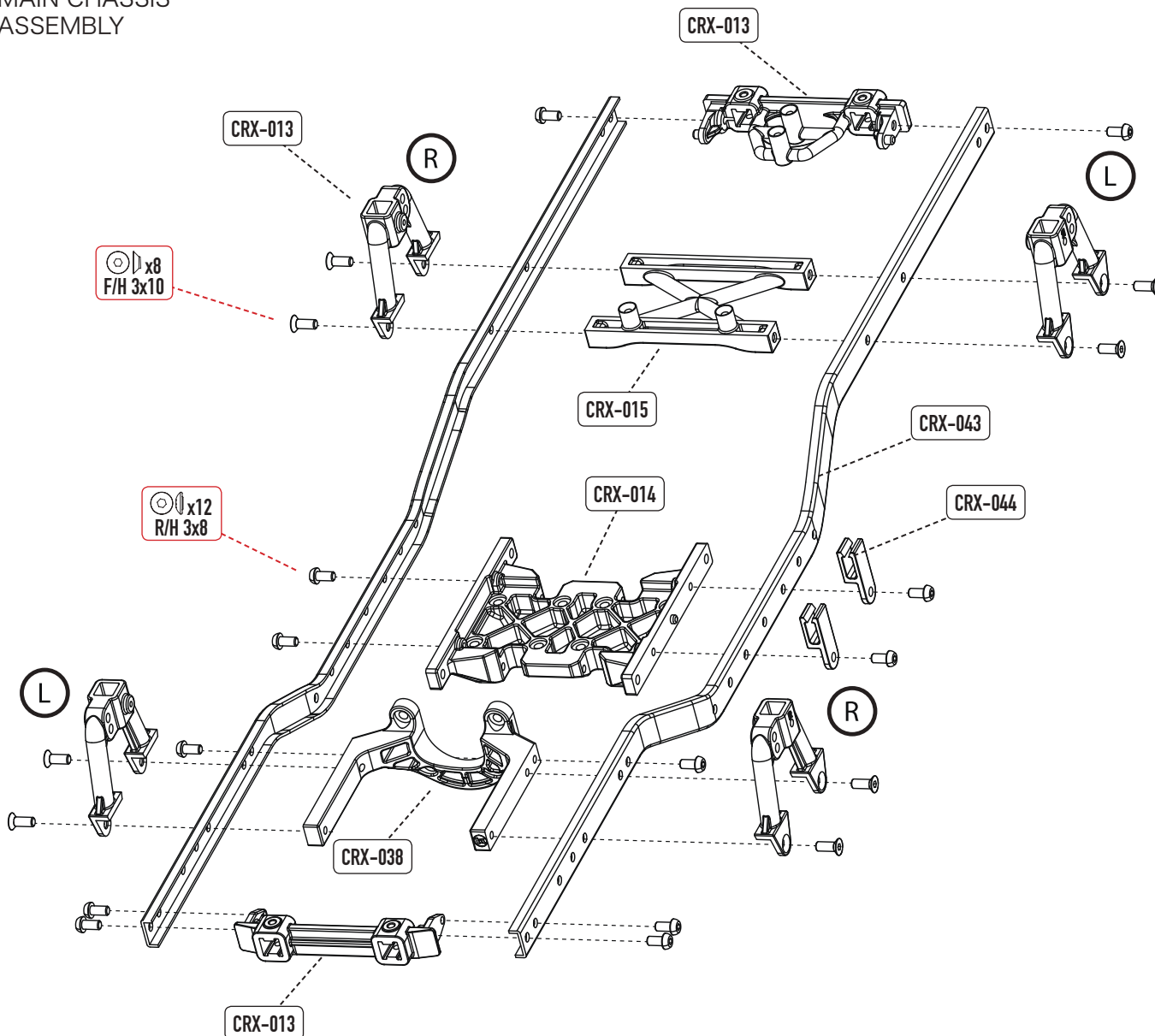
BAG A-05

REAR C-HUBS
ASSEMBLY



BAG B

MAIN CHASSIS
ASSEMBLY



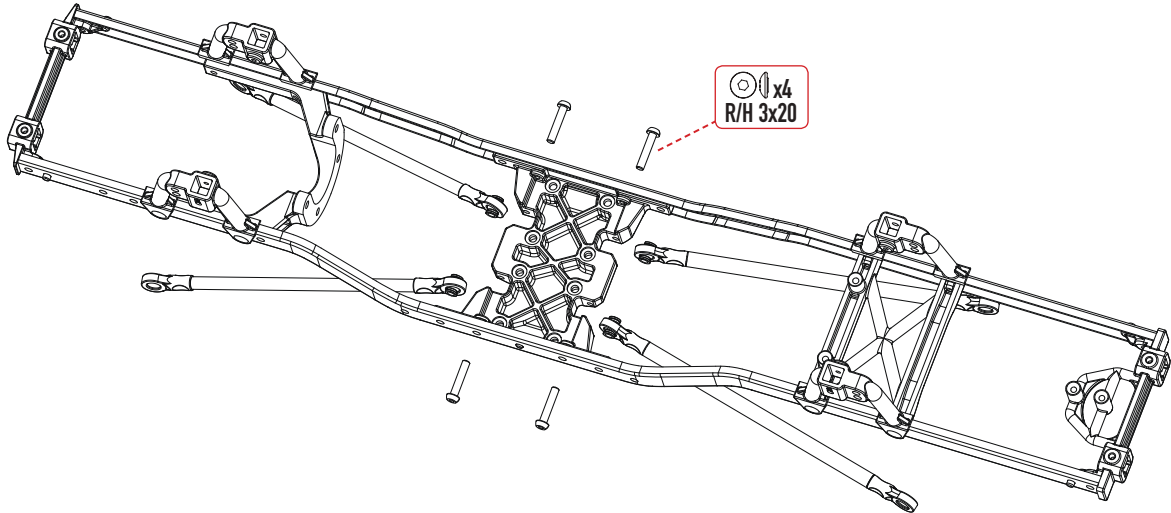
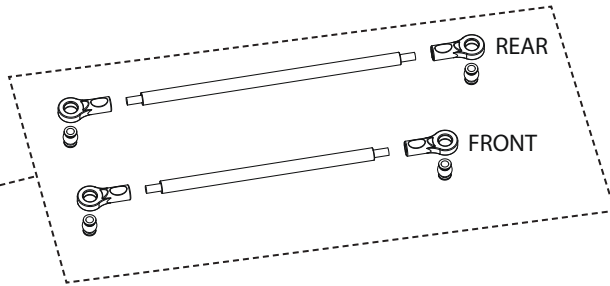
Use R/H M2.5 x 14mm screws (x4)
for Bumpers Assembly (Step G-07)

BAG C-01

LOWER LINK ASSEMBLY

Use longer tie-rods for Rear and shorter for Front

CRX-016



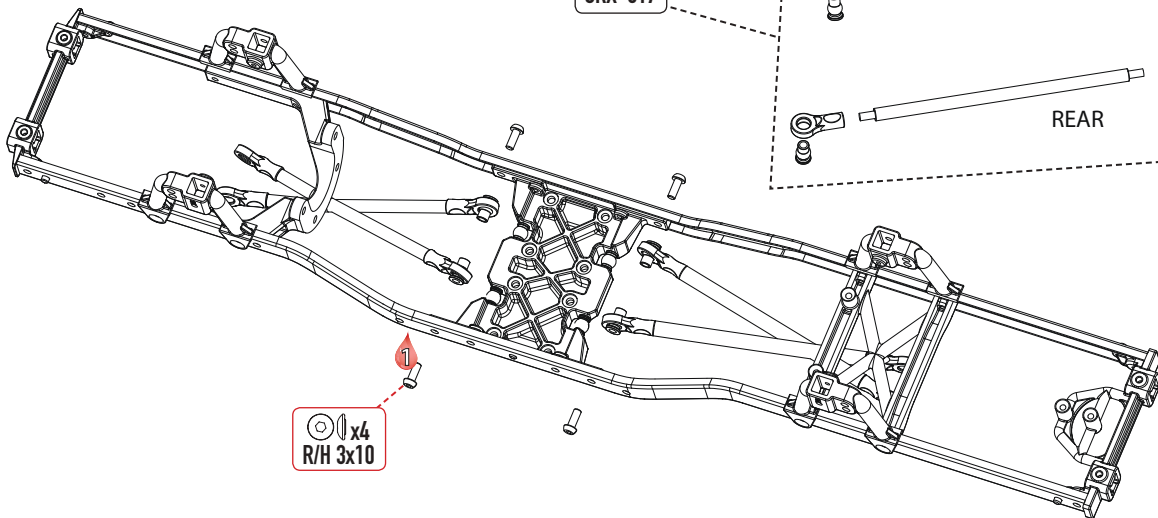
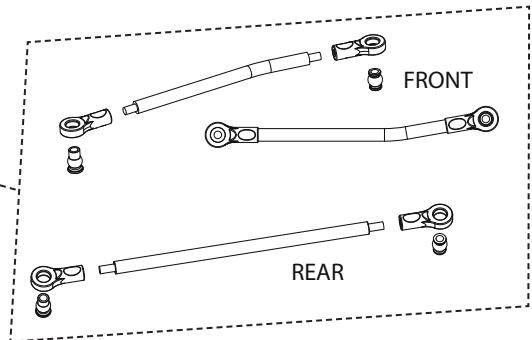
REAR

BAG C-02

UPPER LINK ASSEMBLY

Use longer tie-rods for Rear and shorter for Front

CRX-017

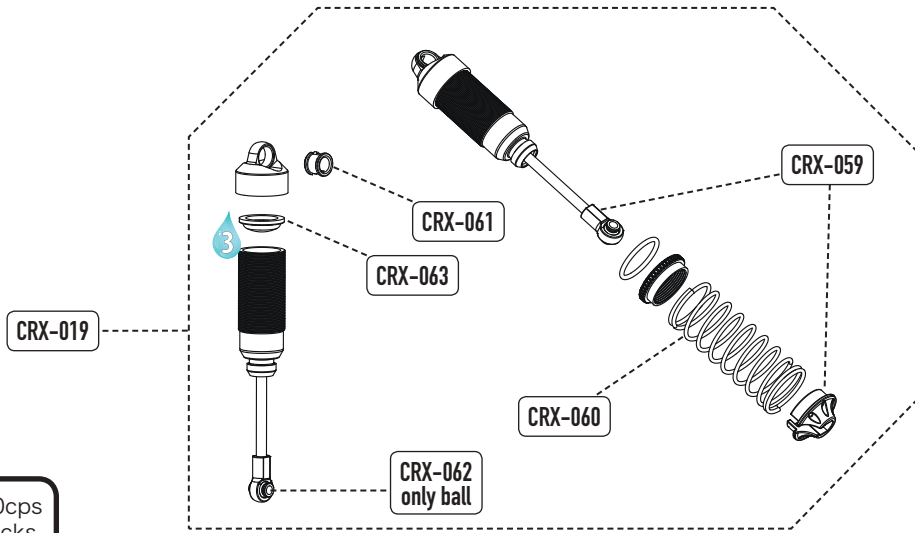


REAR

FRONT

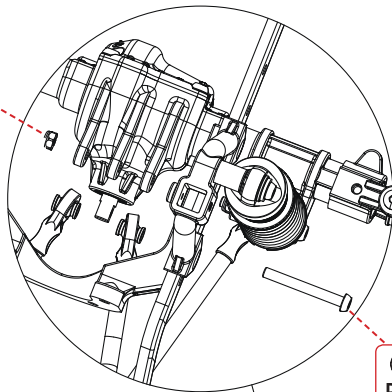
Adjust the tie-rod axle angle like shown on the picture

BAG D
SHOCKS
ASSEMBLY



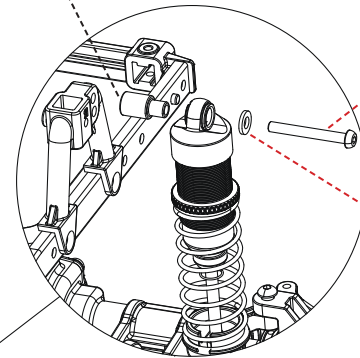
⚠ Use 100cps to 200cps silicon oil to fill shocks

⊙ x3
M3



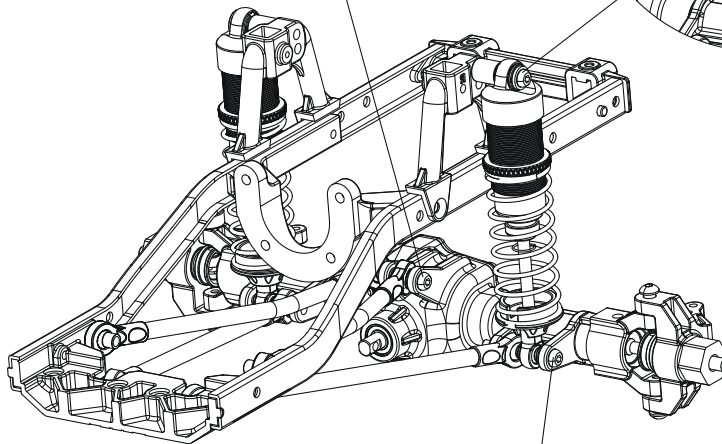
⊙ x1
R/H 3x28

CRX-020

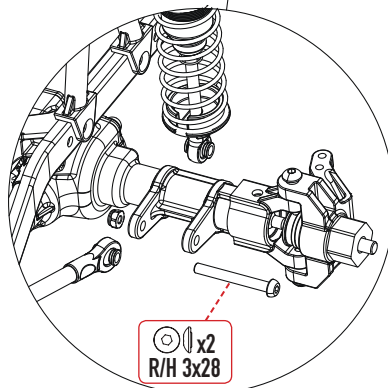


⊙ x2
R/H 3x23

⊙ x2
3.2x7.5x0.7

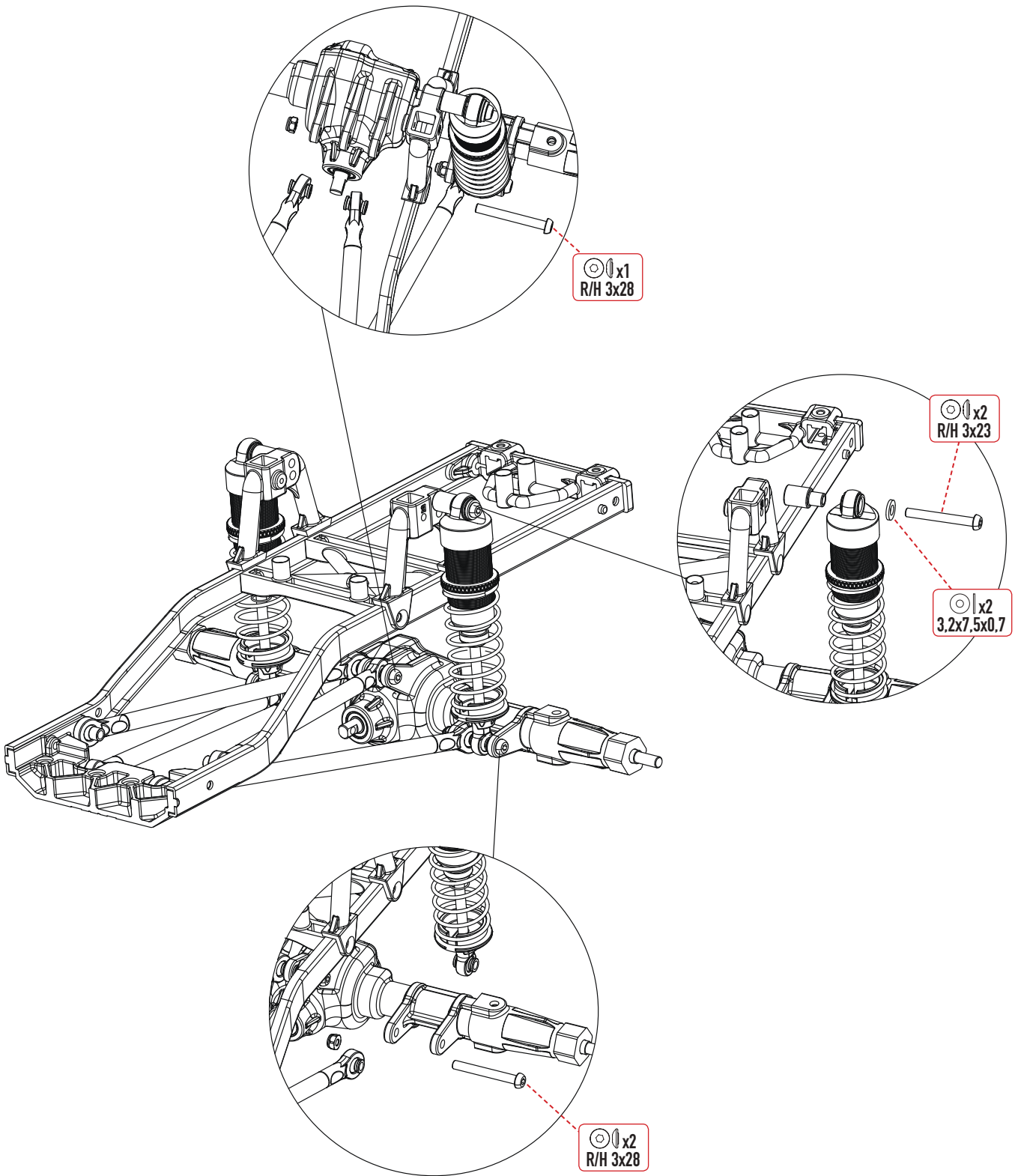


⊙ x2
R/H 3x28



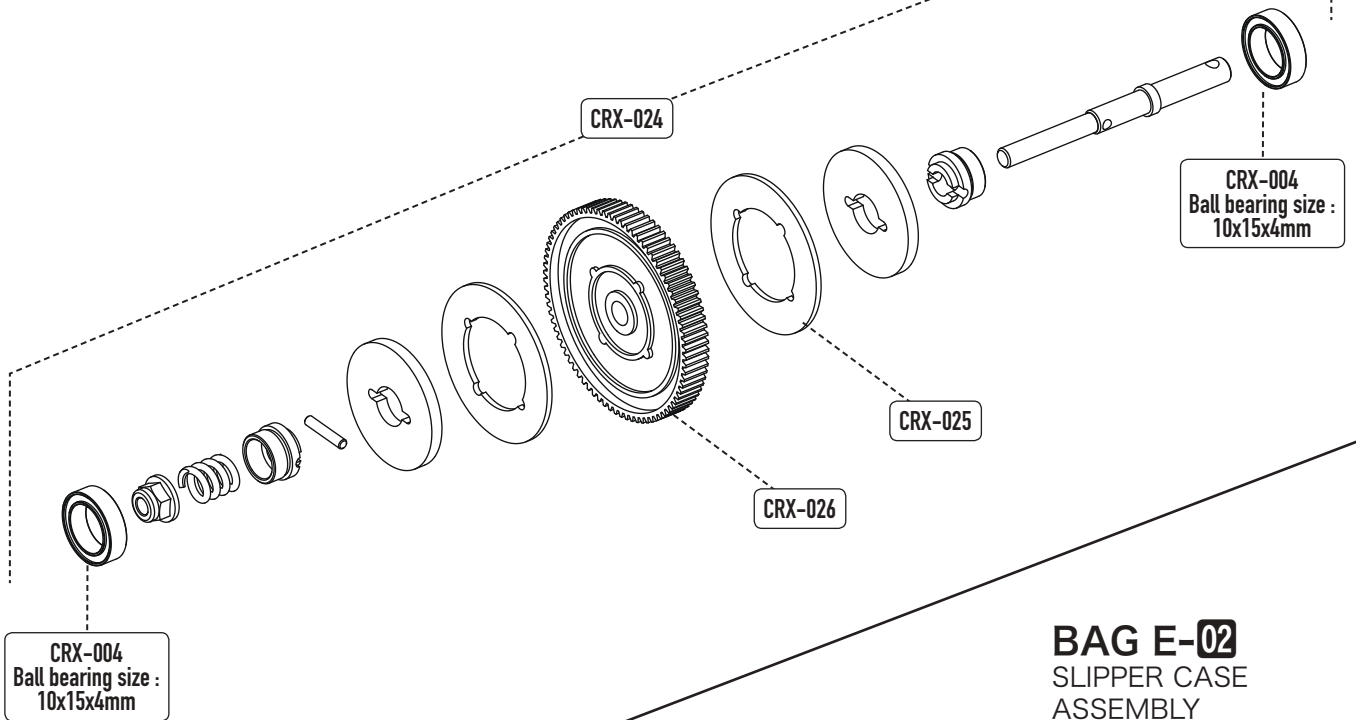
FRONT

REAR



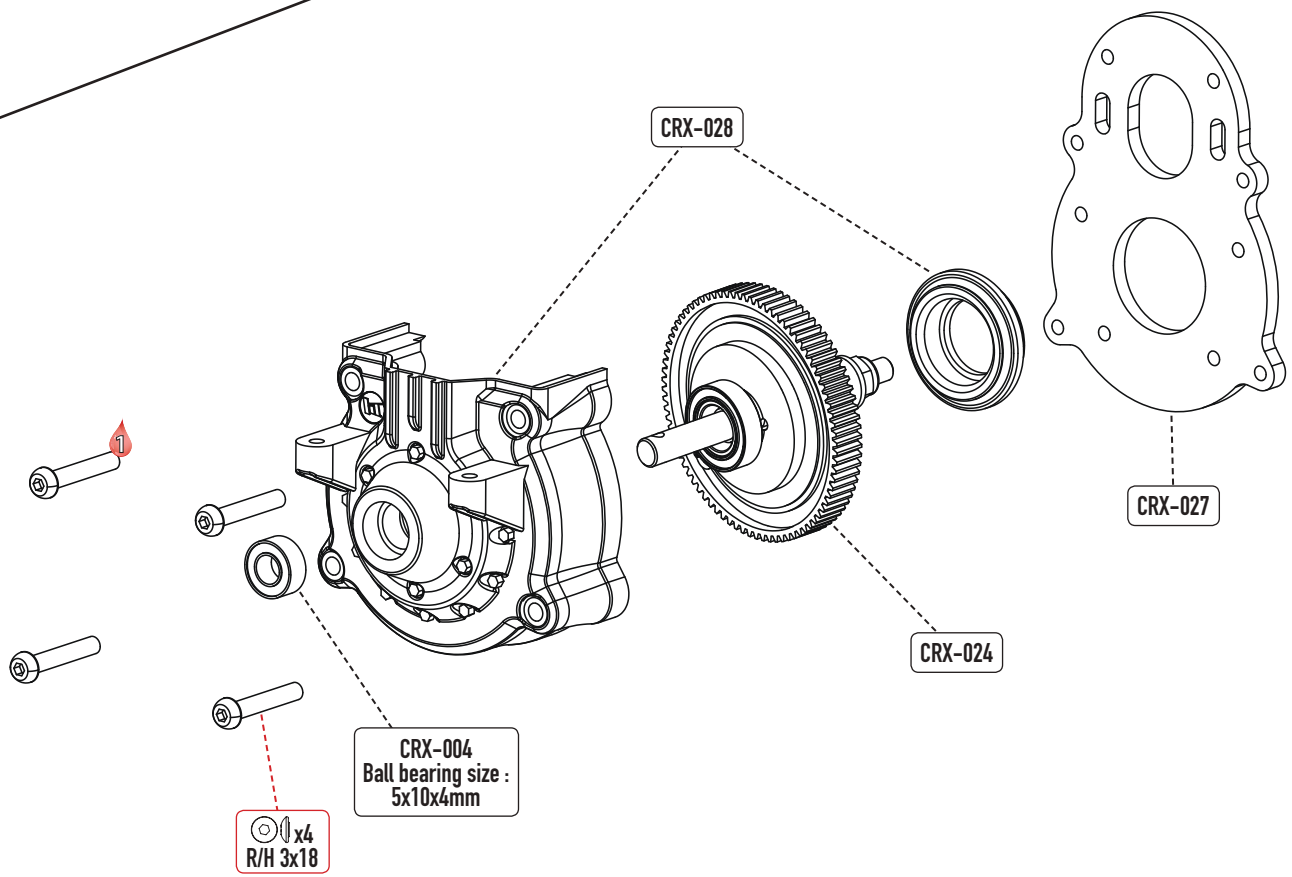
BAG E-01

SLIPPER
ASSEMBLY



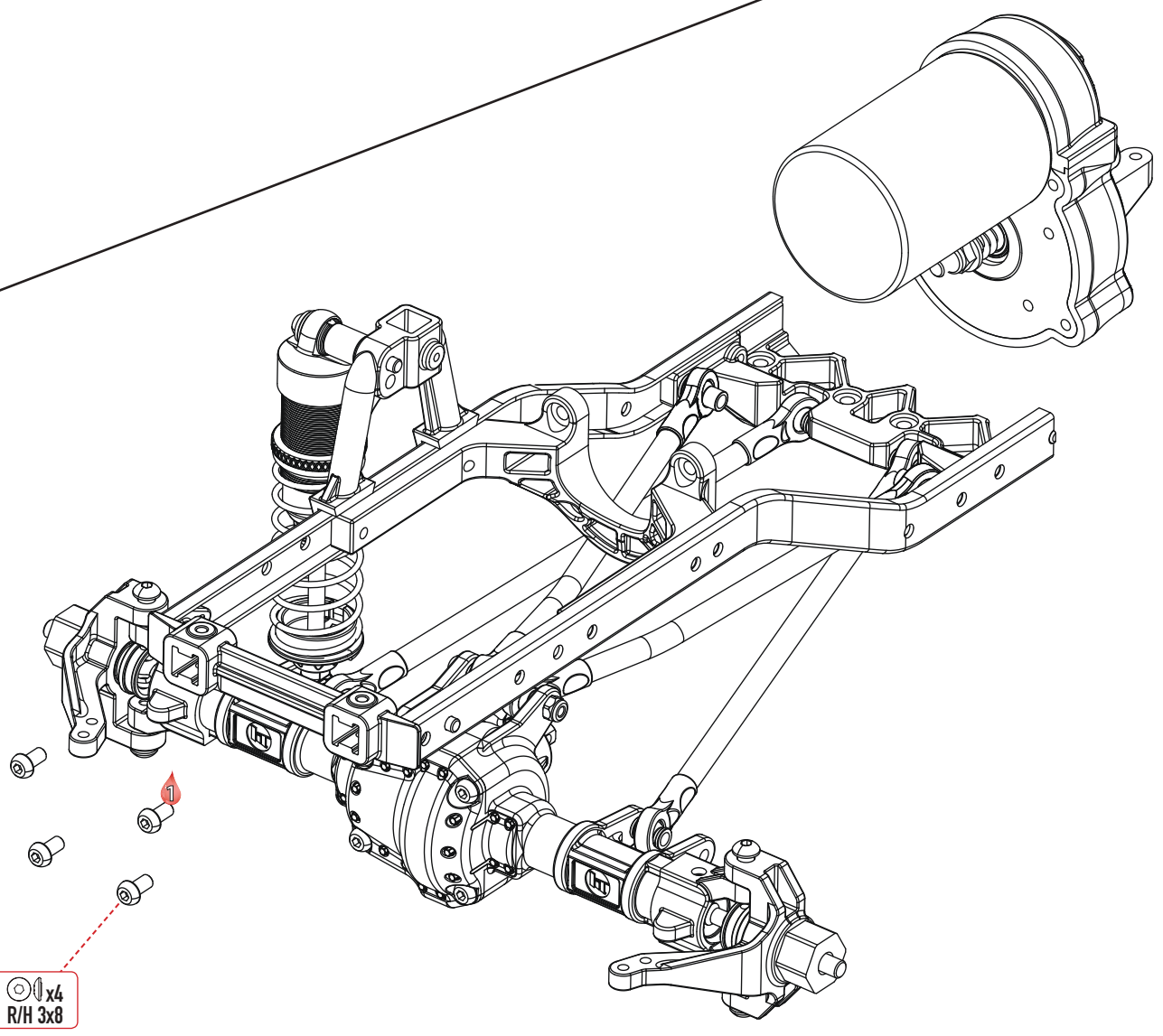
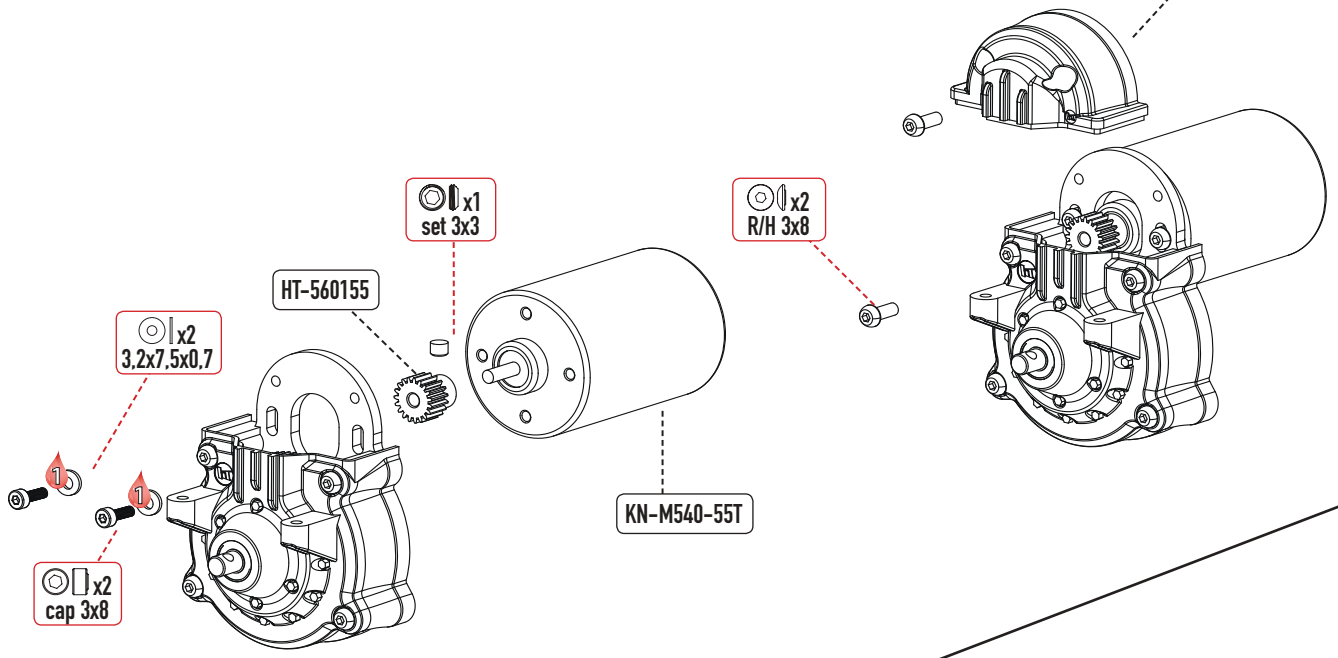
BAG E-02

SLIPPER CASE
ASSEMBLY

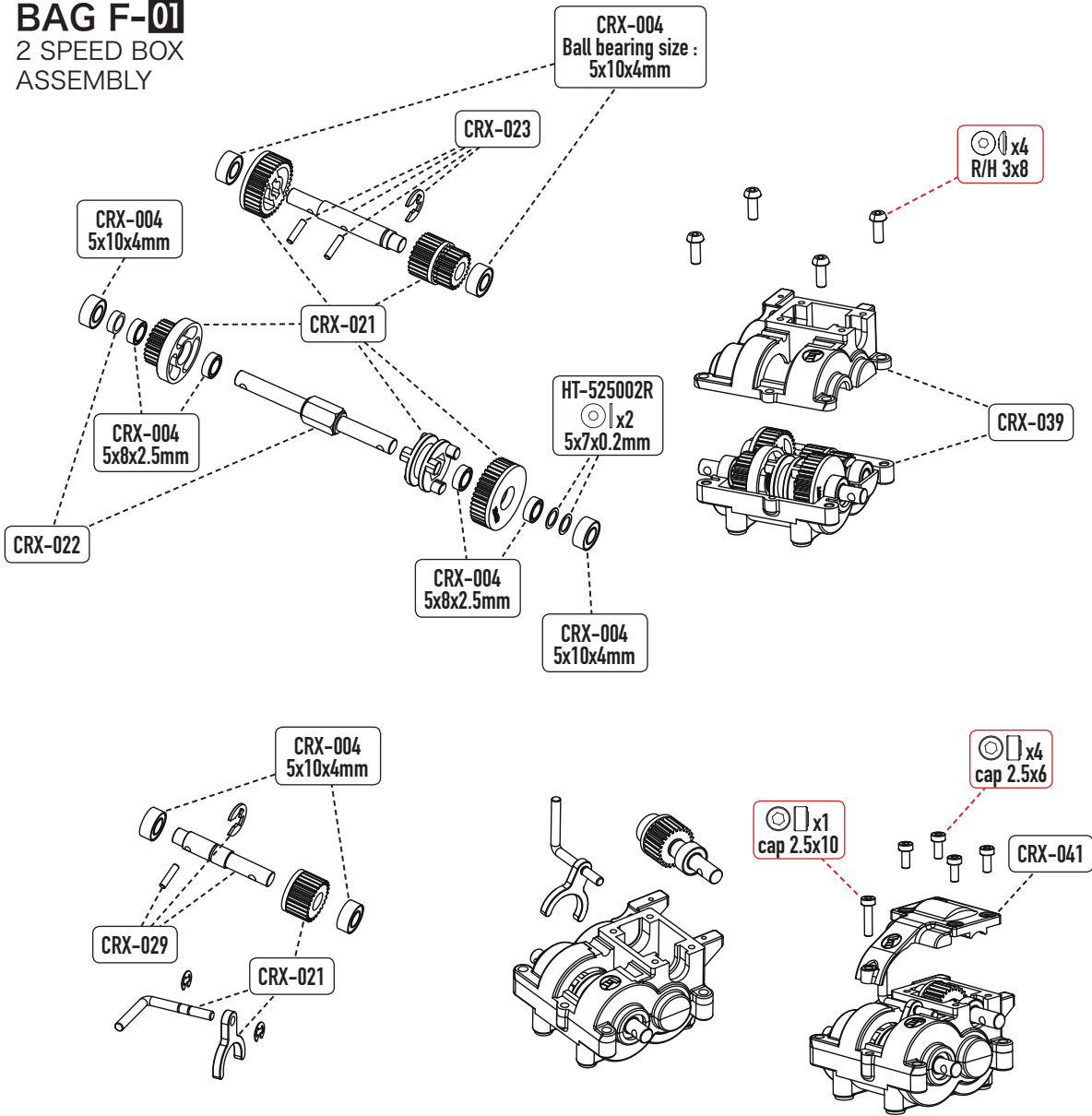


BAG E-03-V2
MOTOR ASSEMBLY

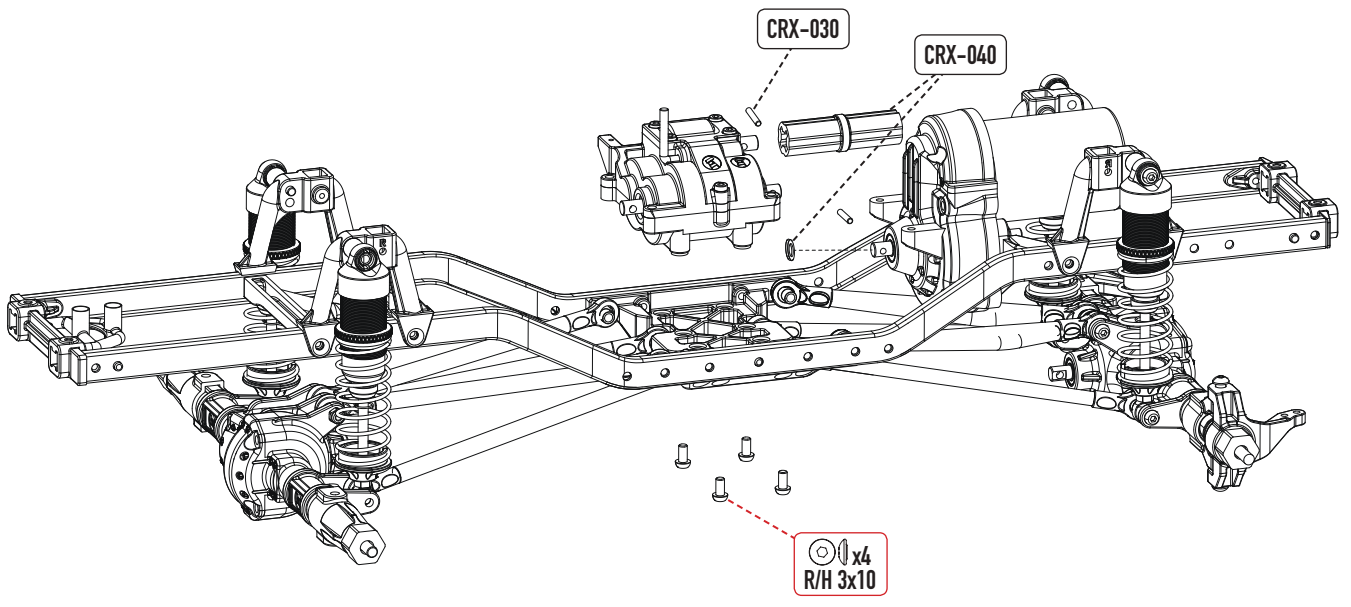
CRX-028



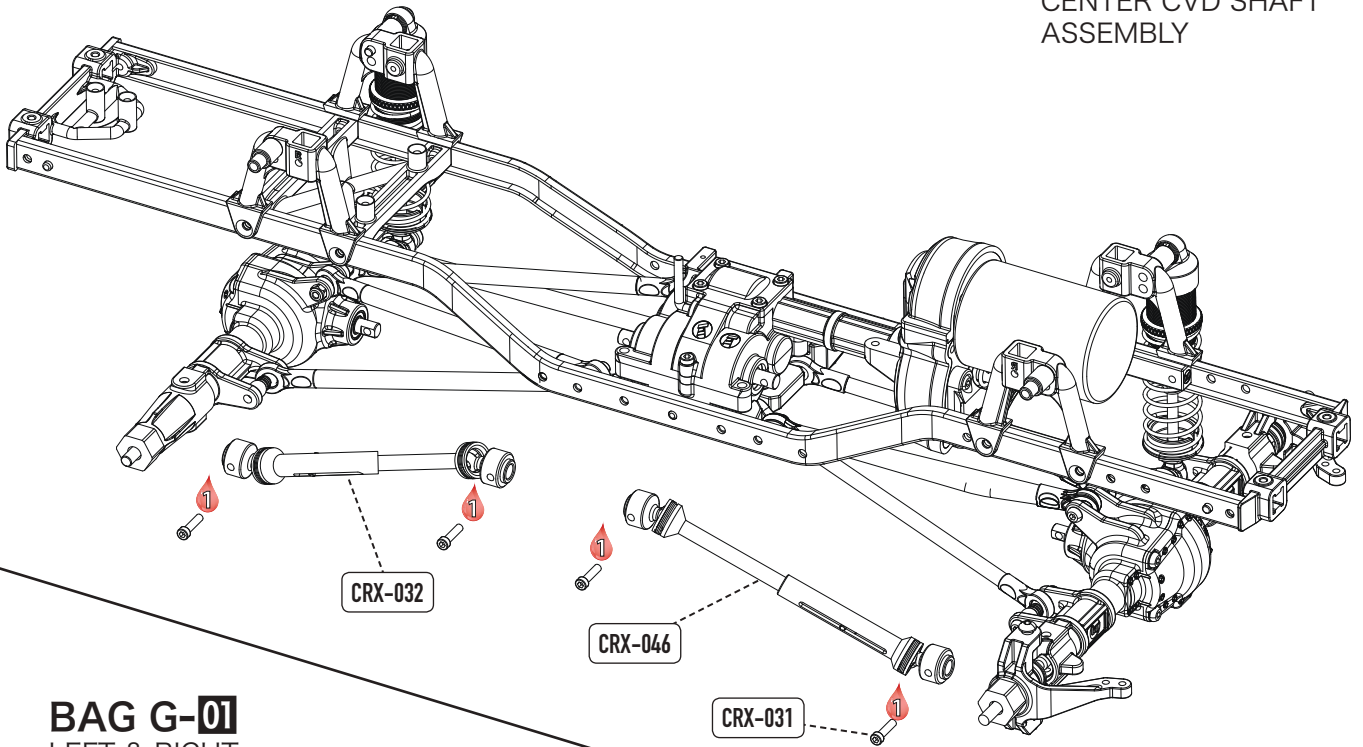
BAG F-01
2 SPEED BOX
ASSEMBLY



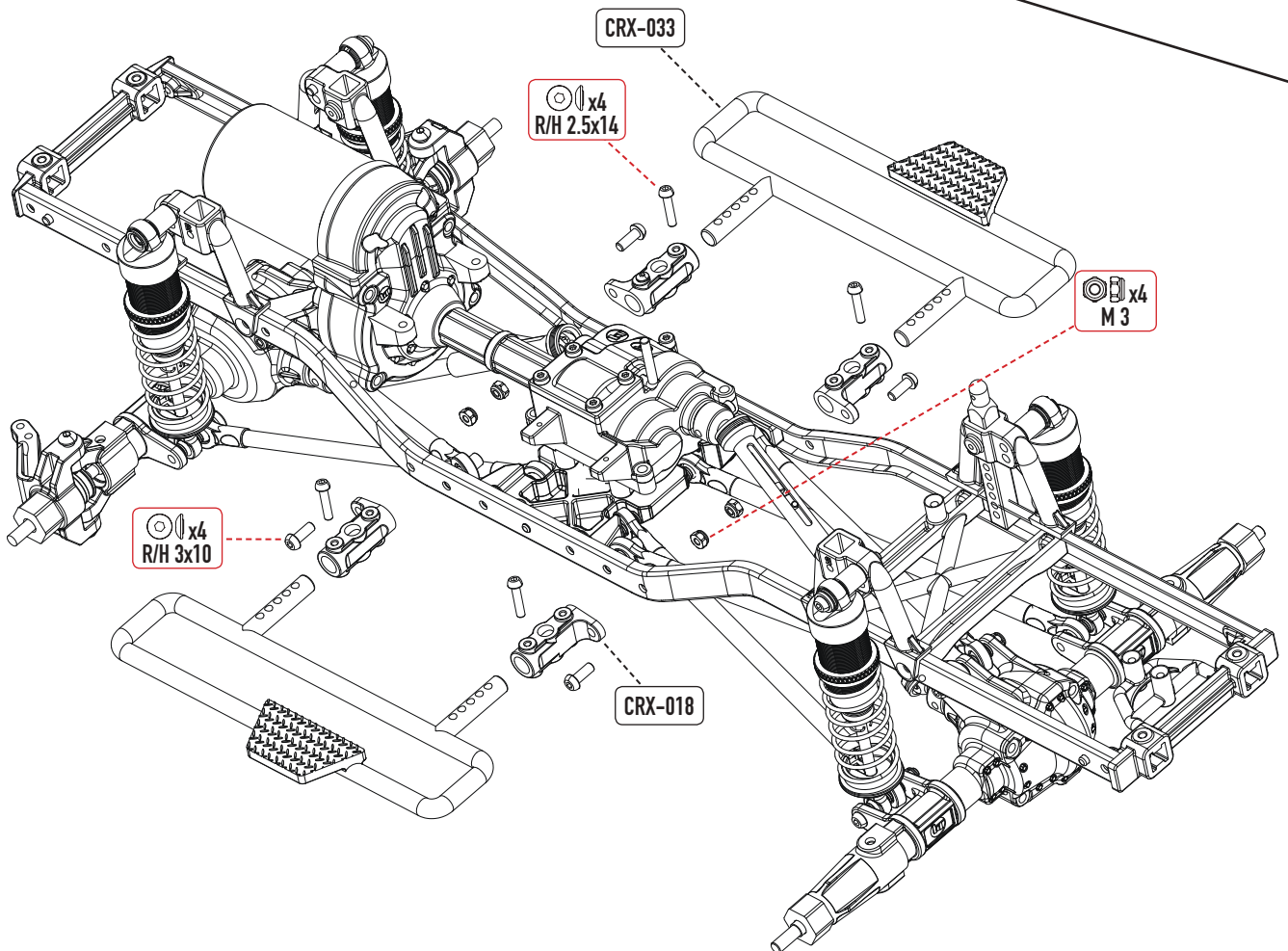
⚠ Put the plastic washer before the pin



BAG F-02
 CENTER CVD SHAFT
 ASSEMBLY

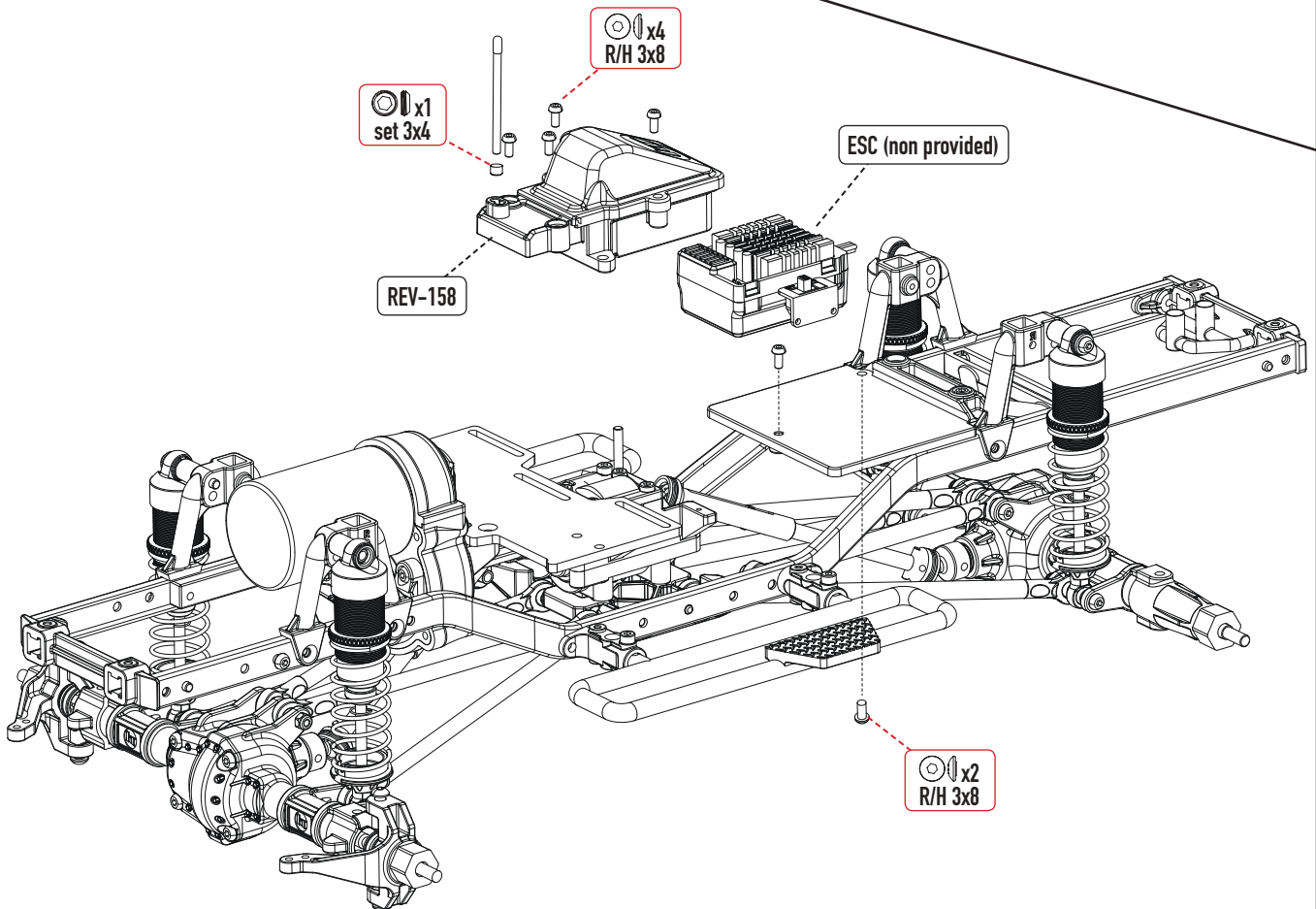
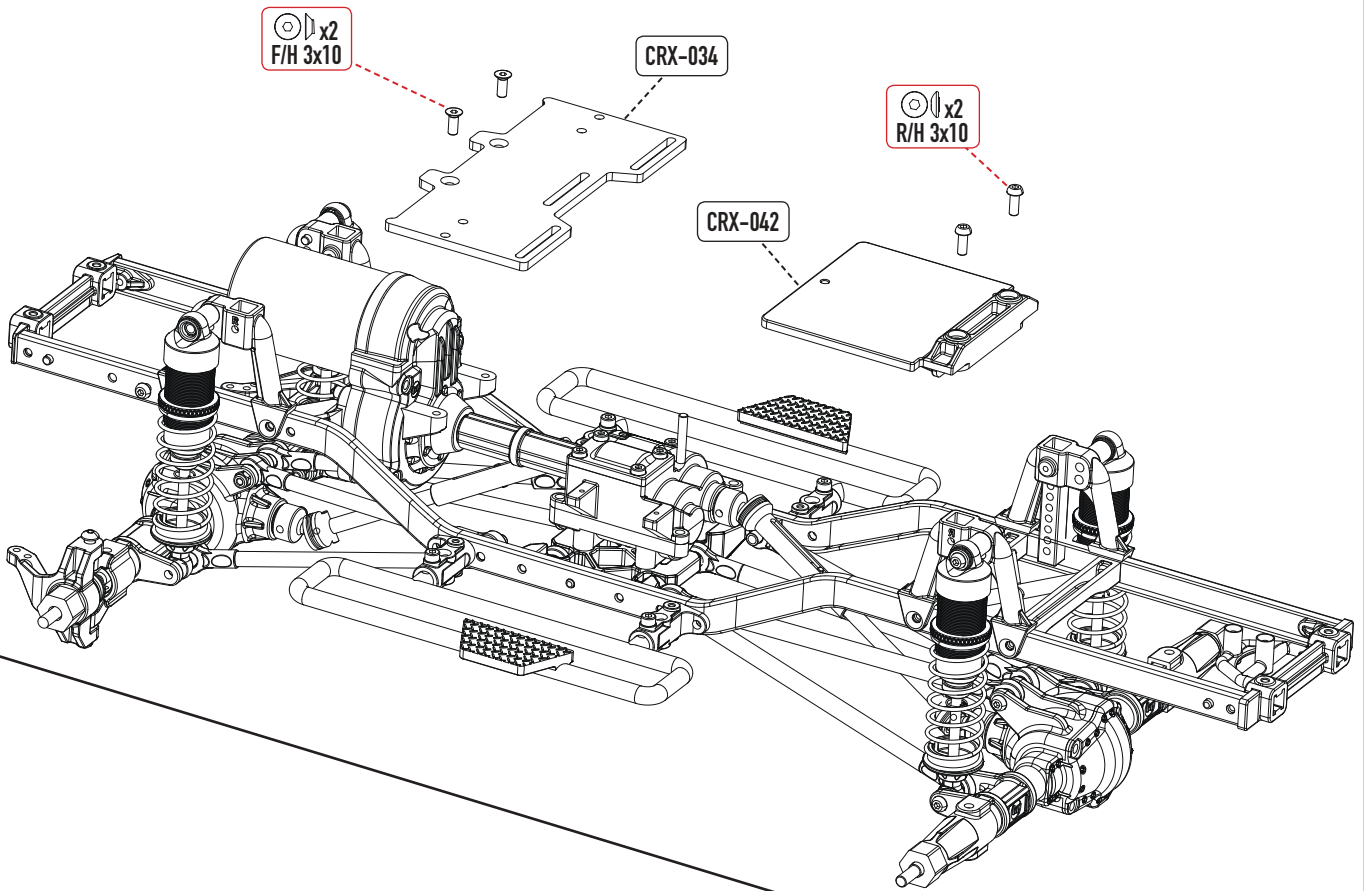


BAG G-01
 LEFT & RIGHT
 ROCK SLIDERS
 ASSEMBLY

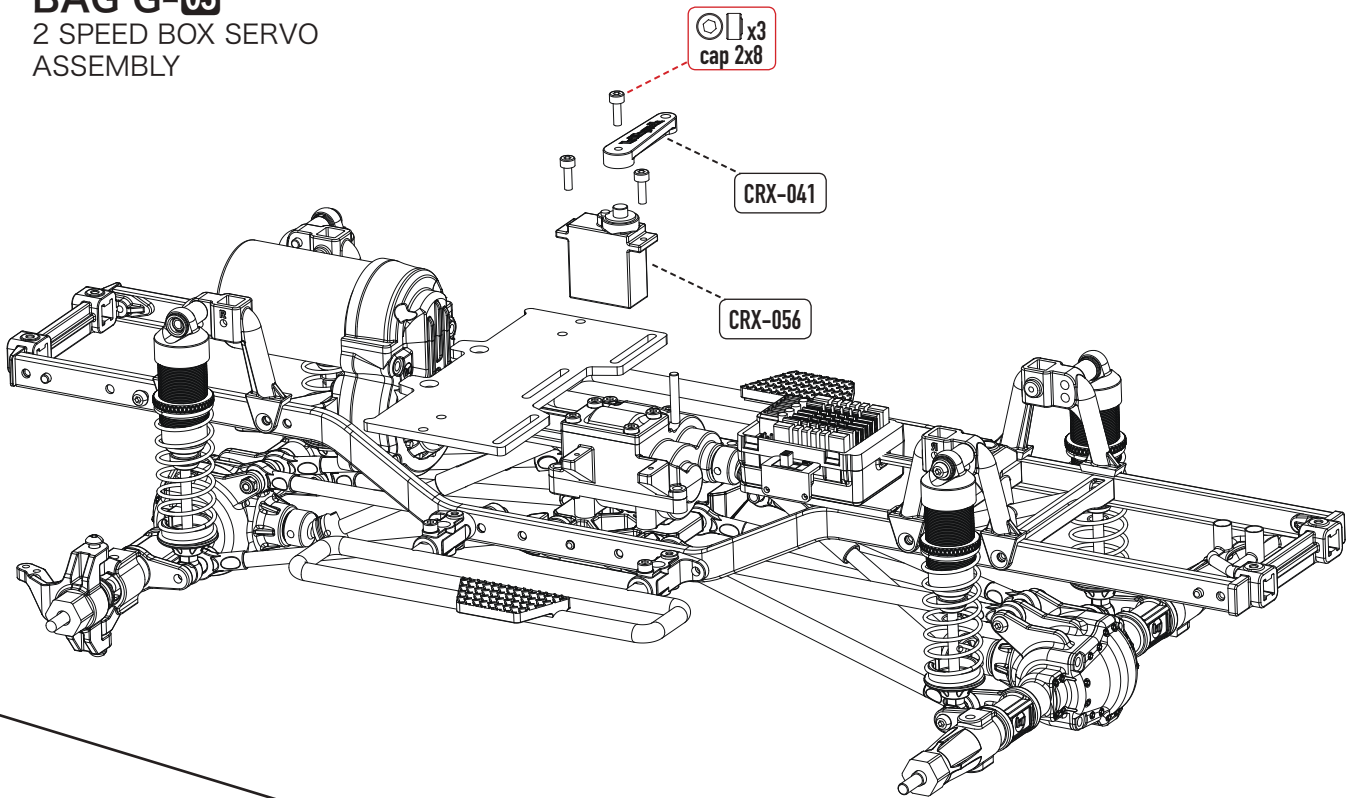


BAG G-02

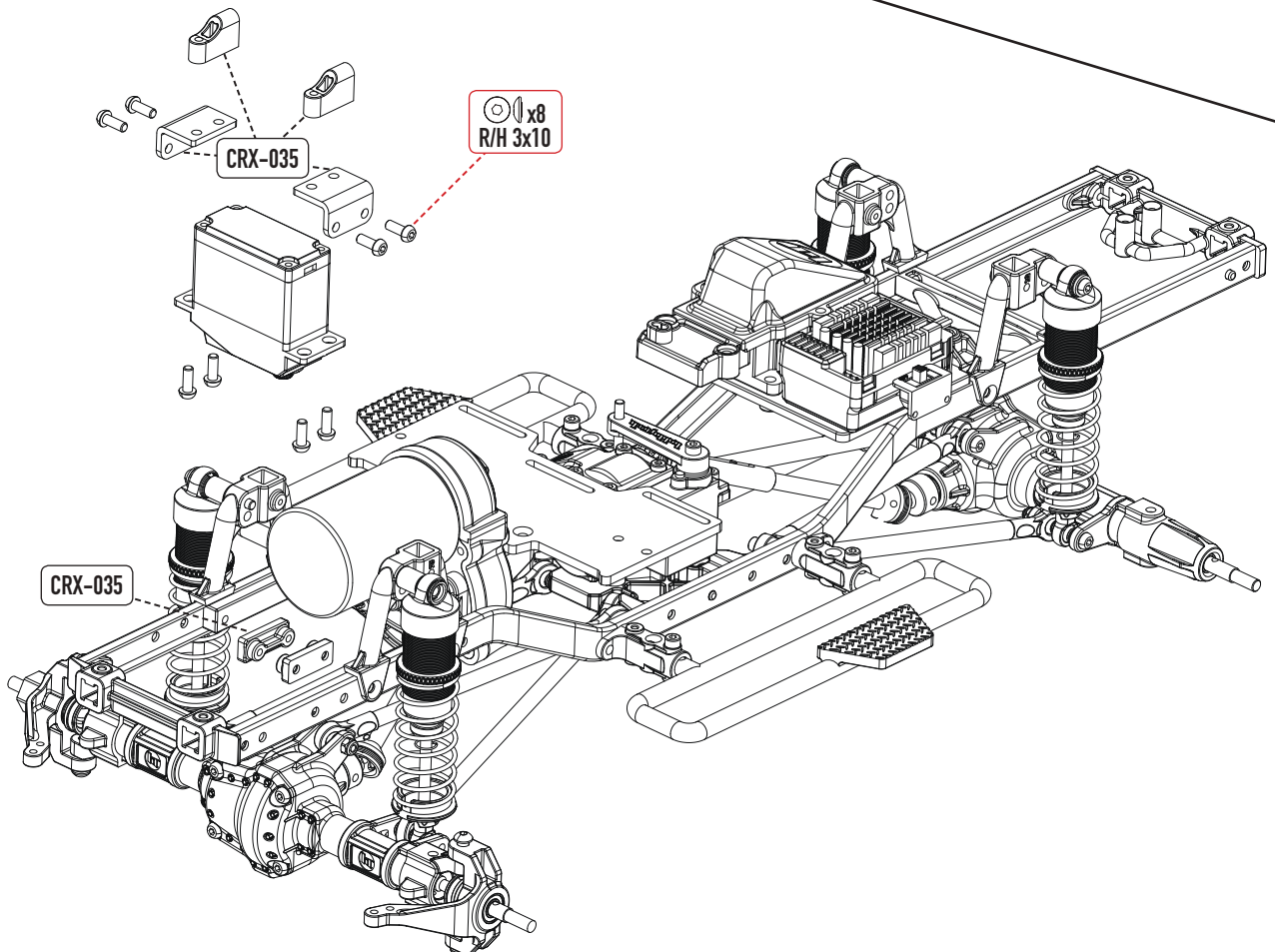
BATTERY & ESC/RX PLATE HOLDER ASSEMBLY



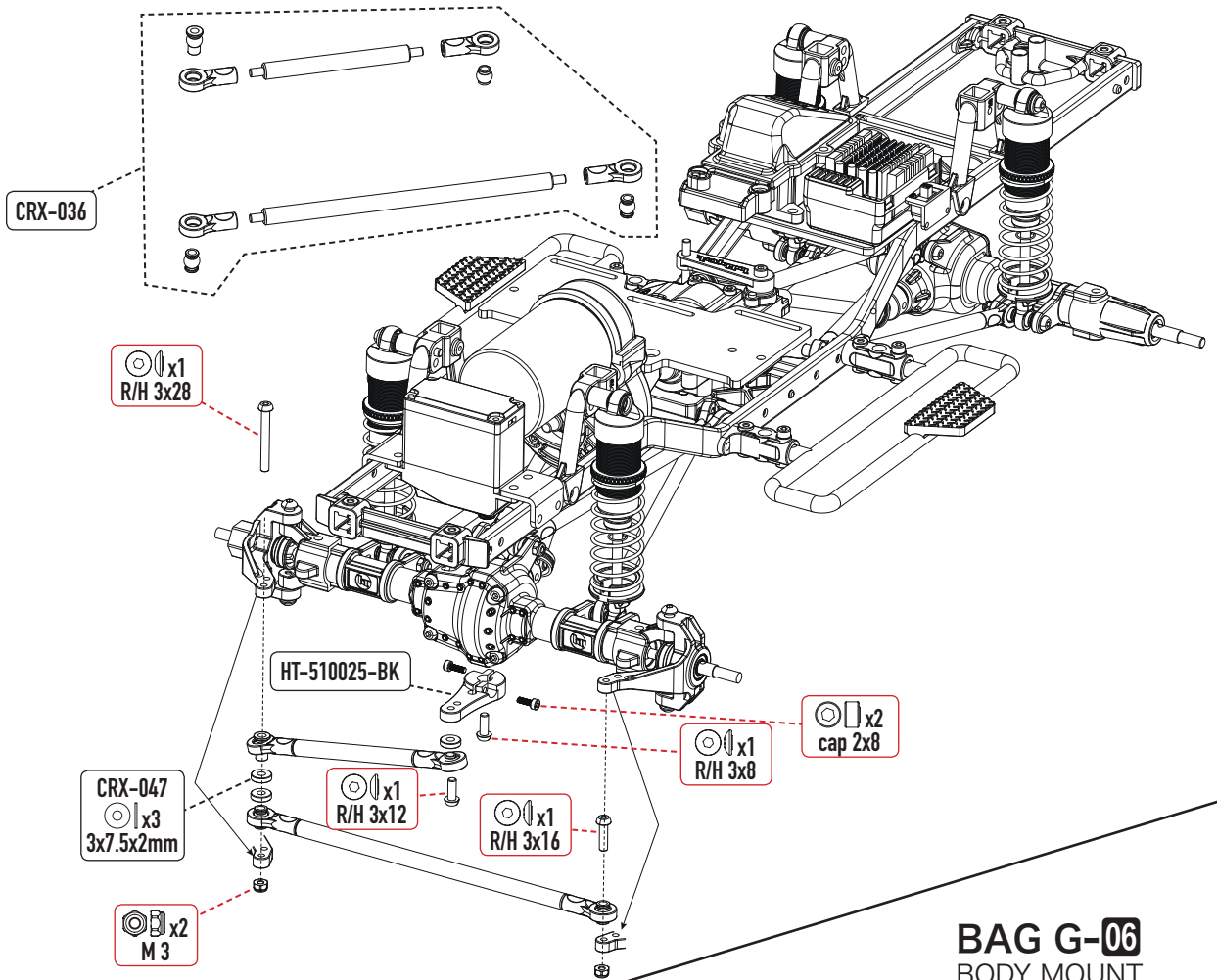
BAG G-03
2 SPEED BOX SERVO
ASSEMBLY



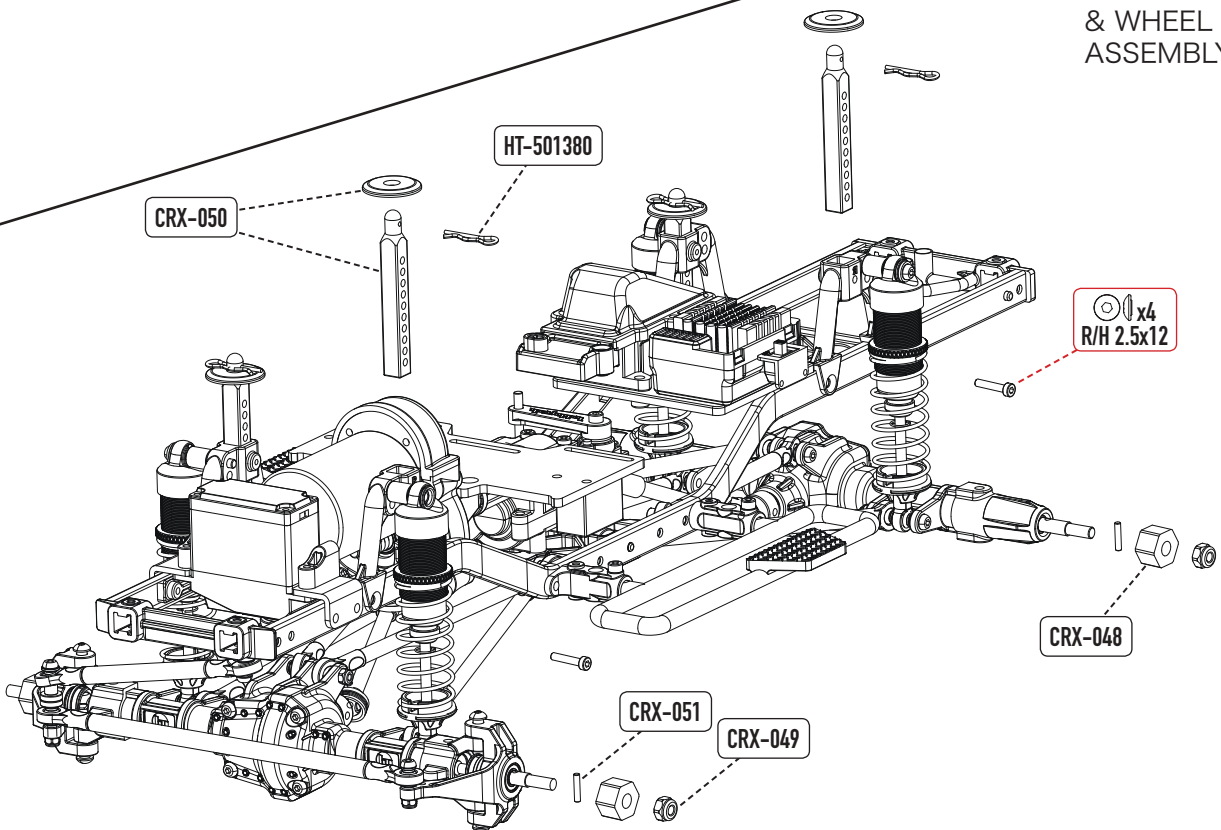
BAG G-04
STEERING SERVO
ASSEMBLY



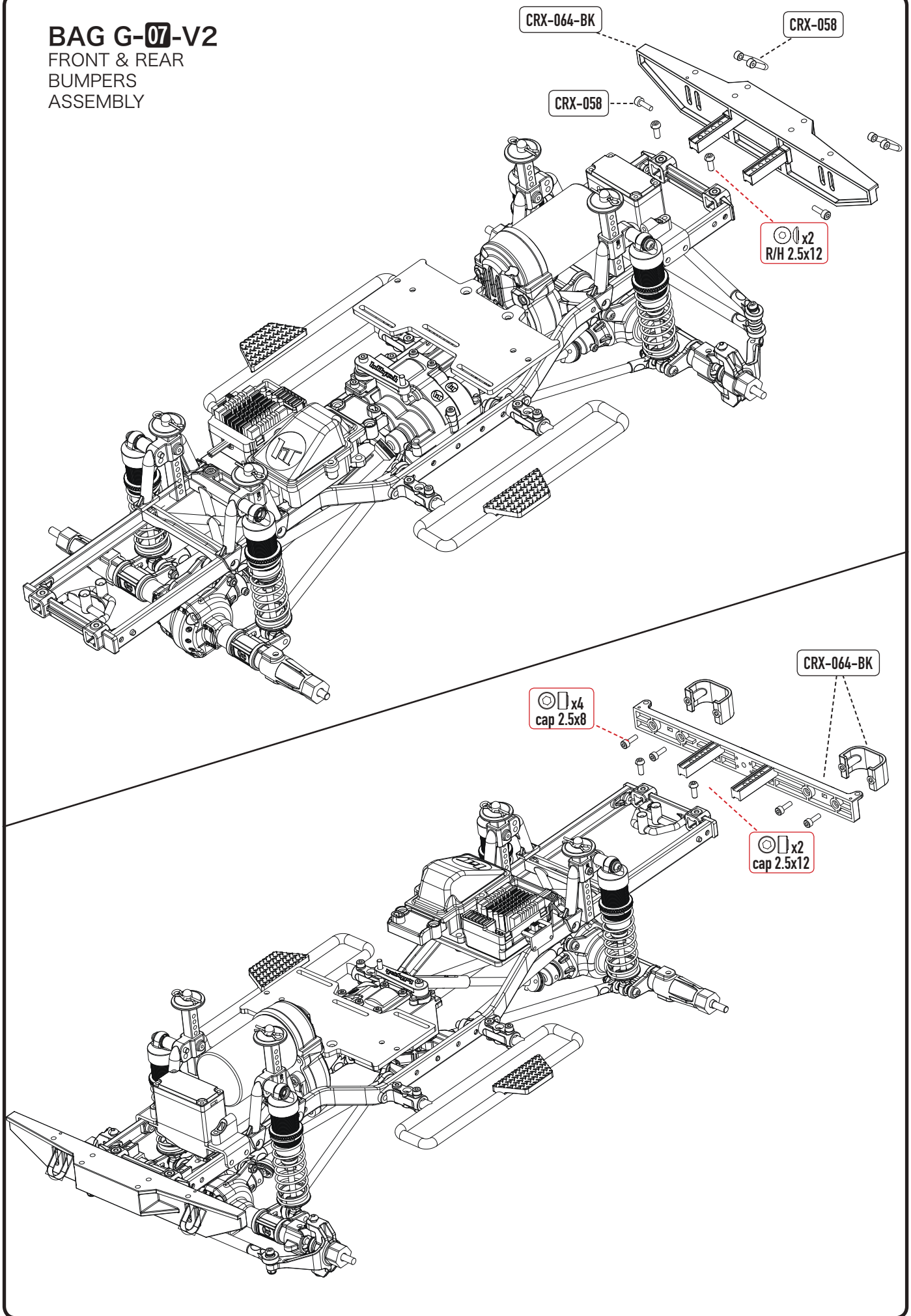
BAG G-05
STEERING TIE-RODS
ASSEMBLY



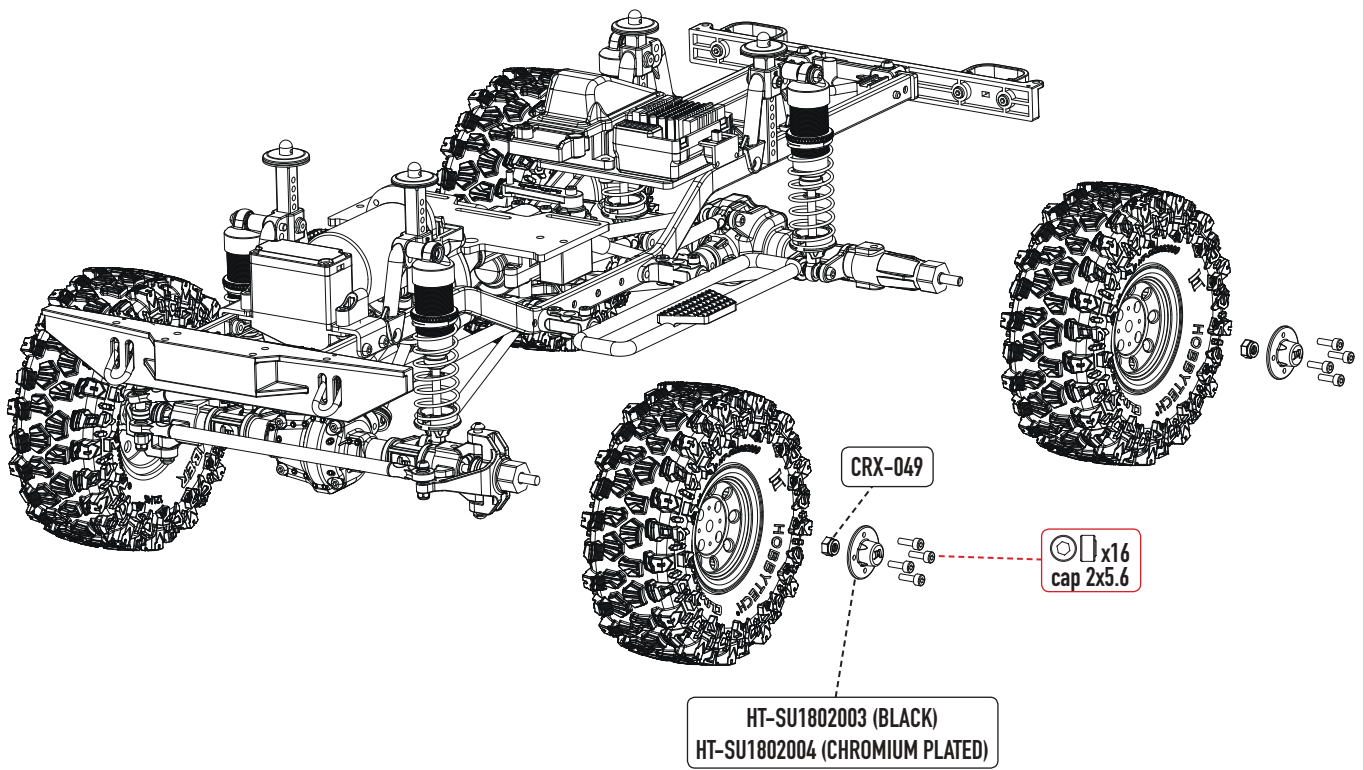
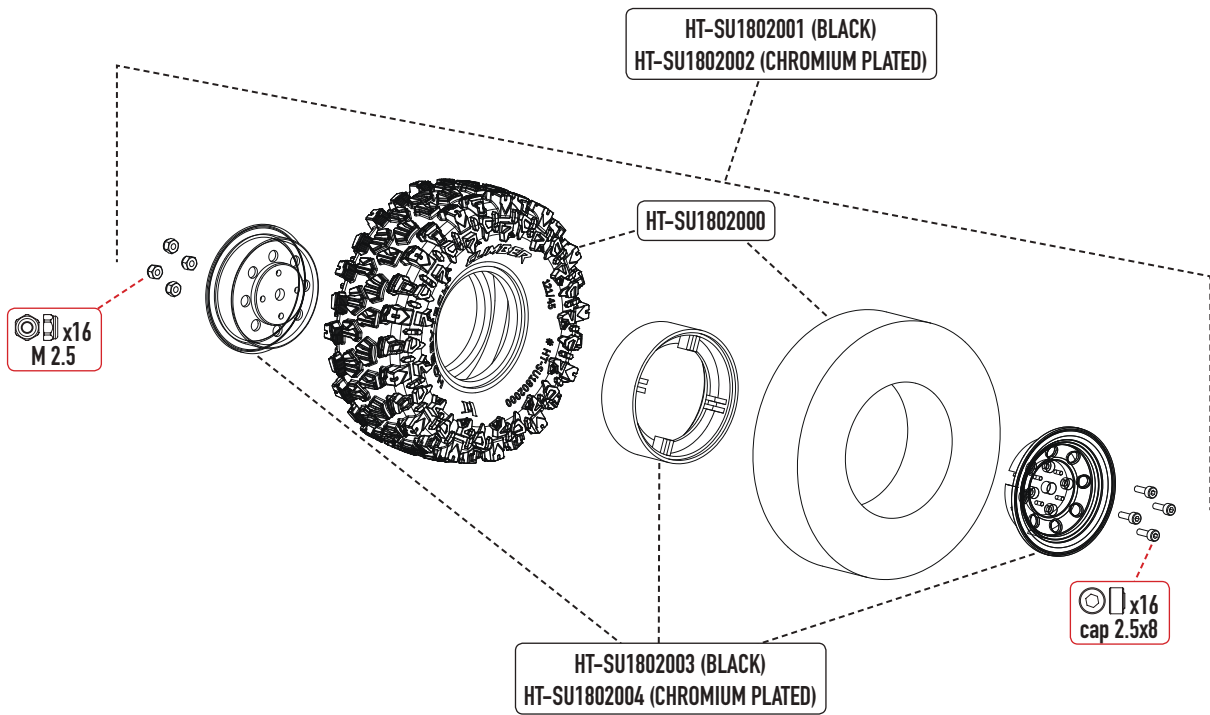
BAG G-06
BODY MOUNT
& WHEEL HEX
ASSEMBLY



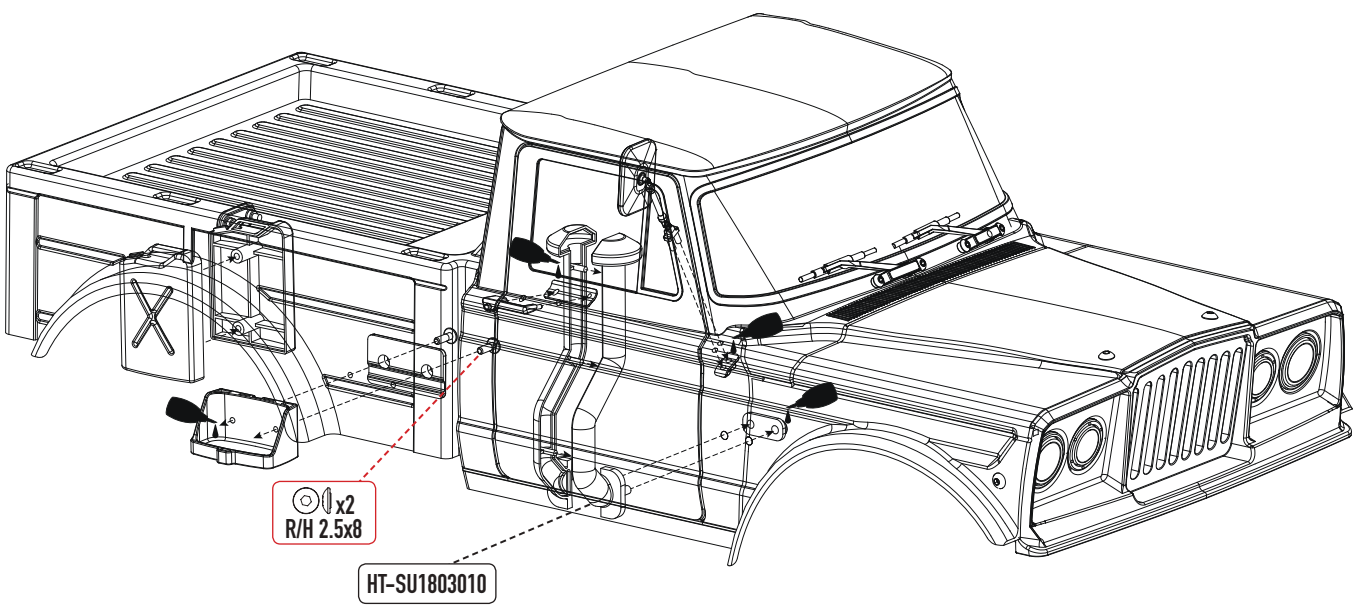
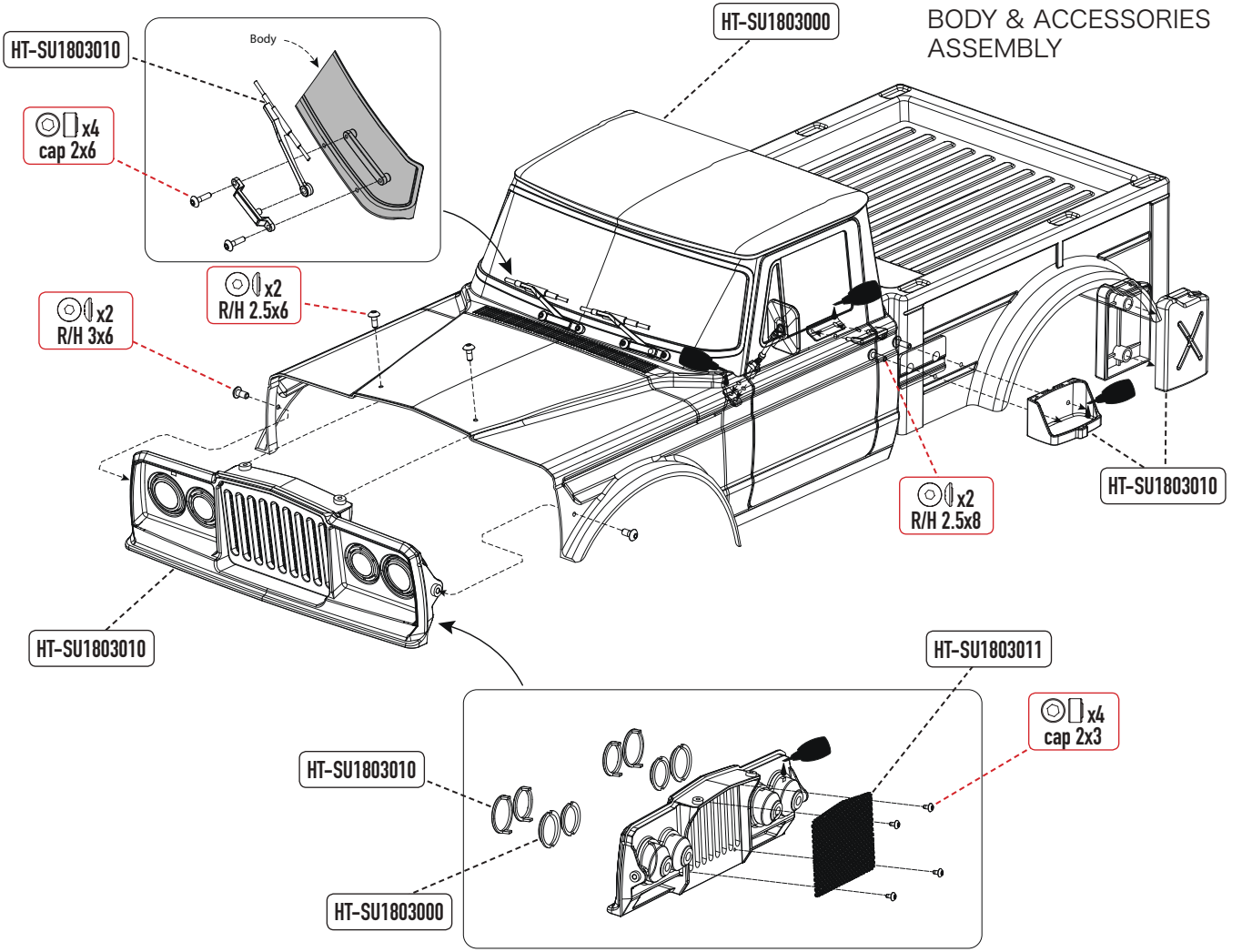
BAG G-07-V2
FRONT & REAR
BUMPERS
ASSEMBLY

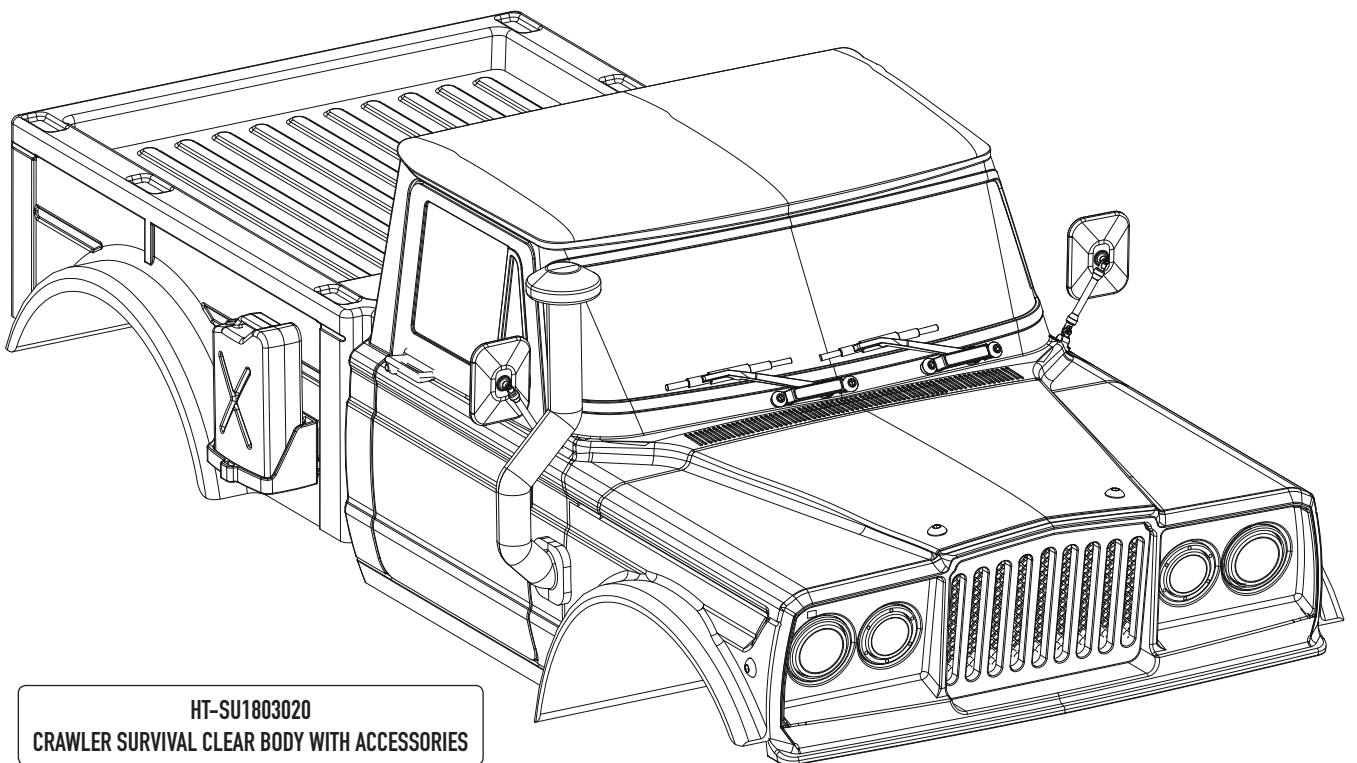
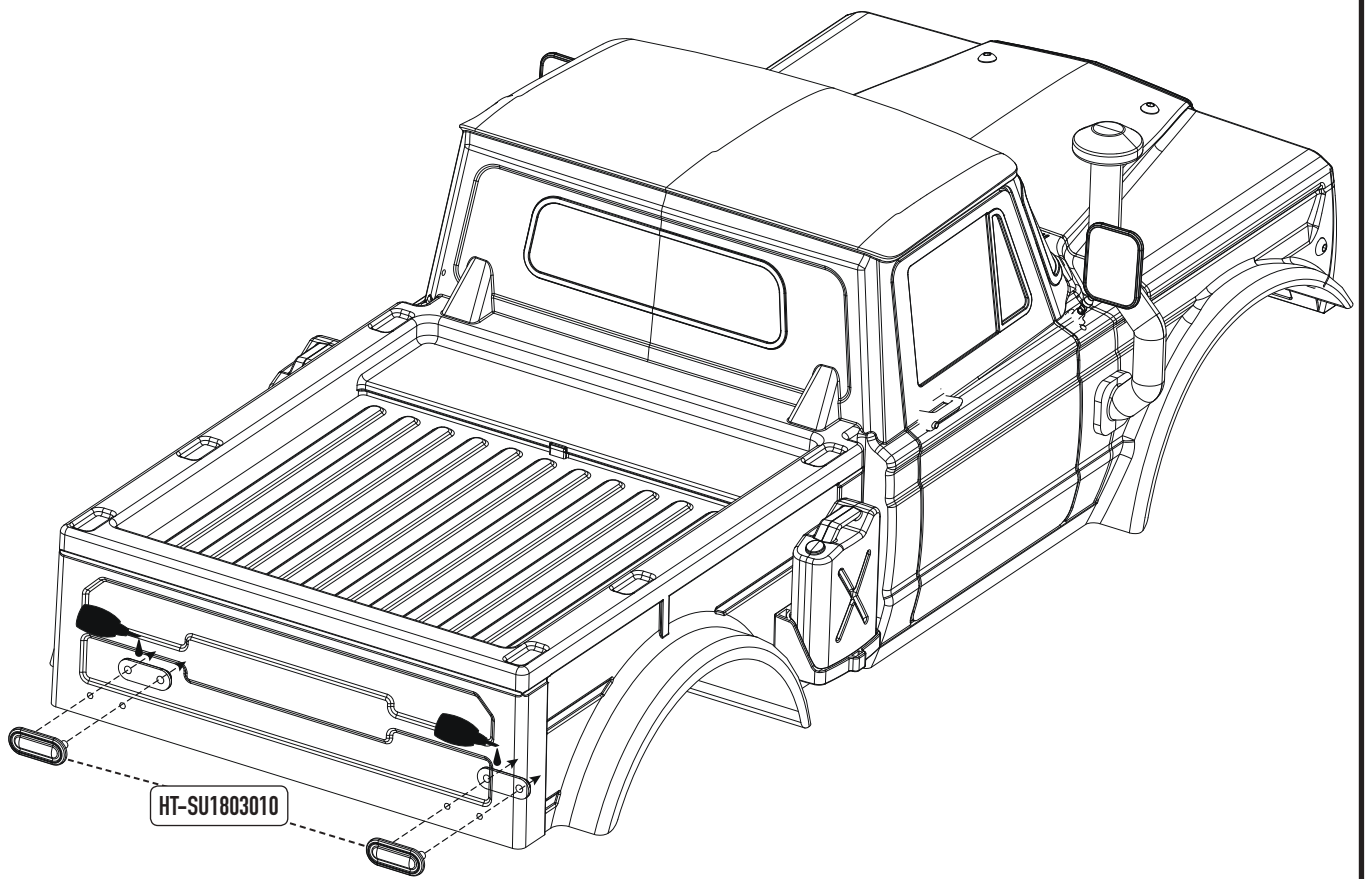


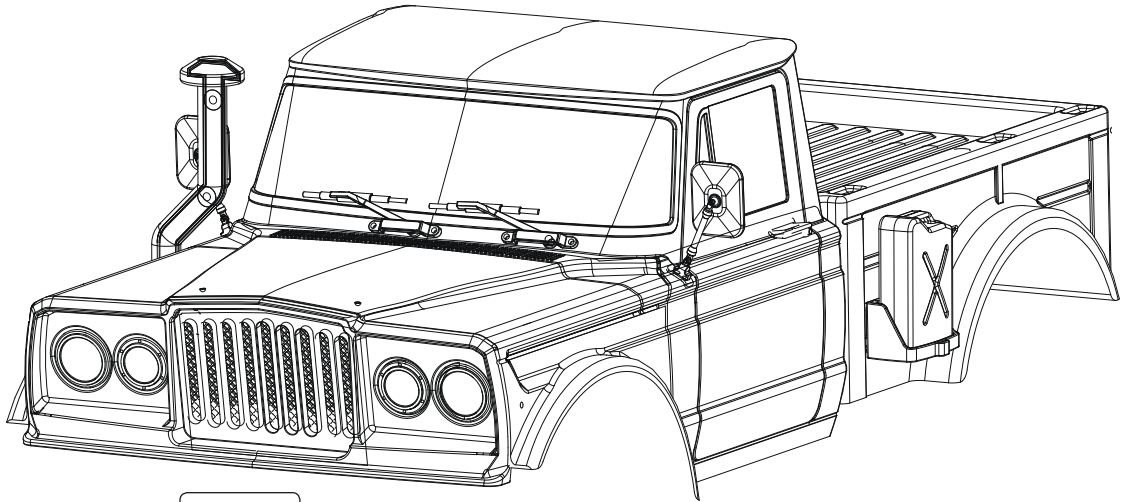
BAG H
WHEELS
ASSEMBLY



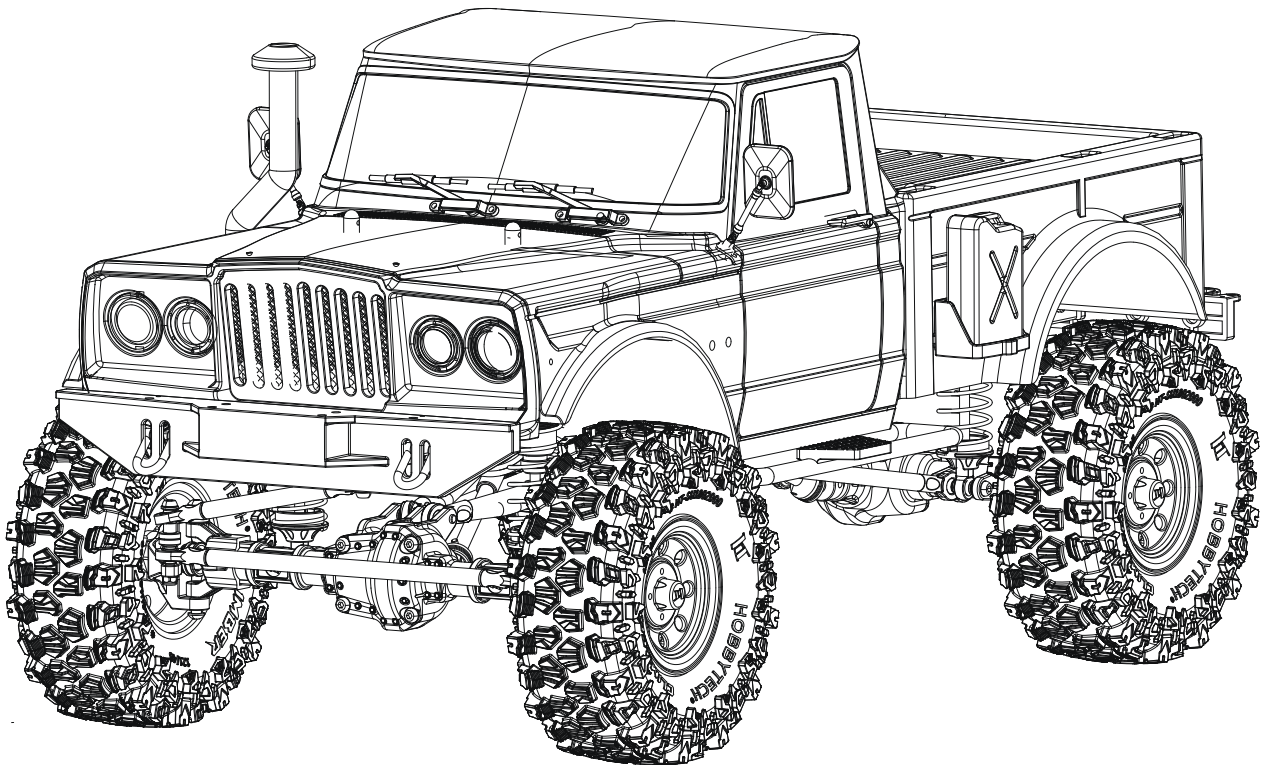
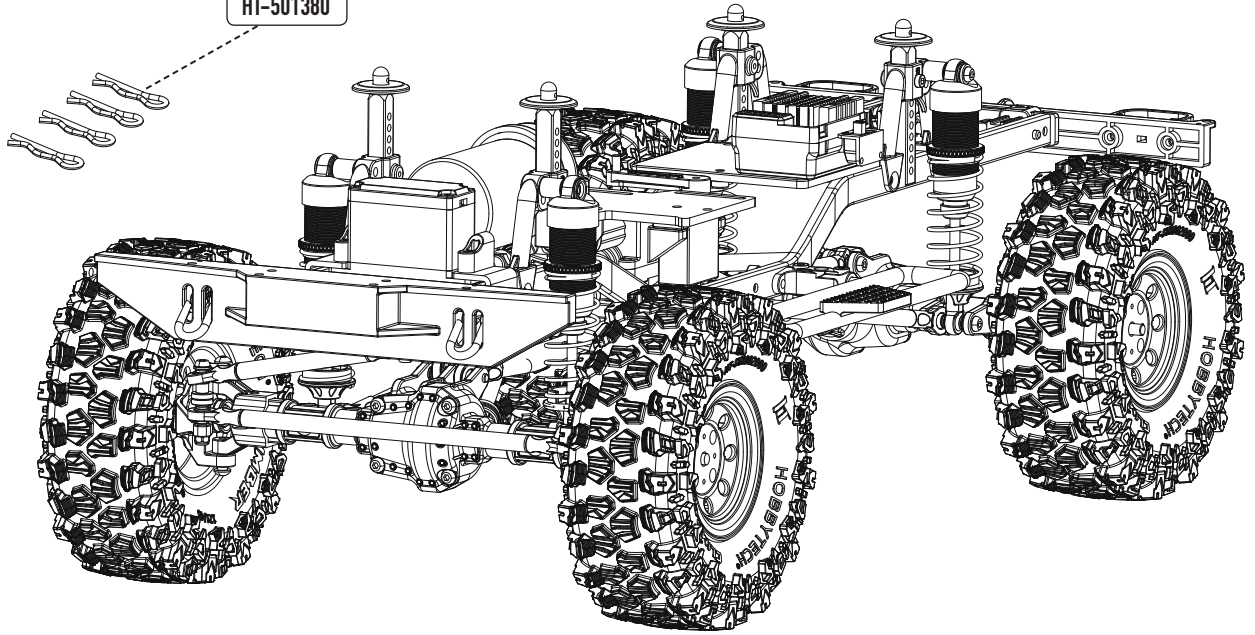
BODY & ACCESSORIES
ASSEMBLY

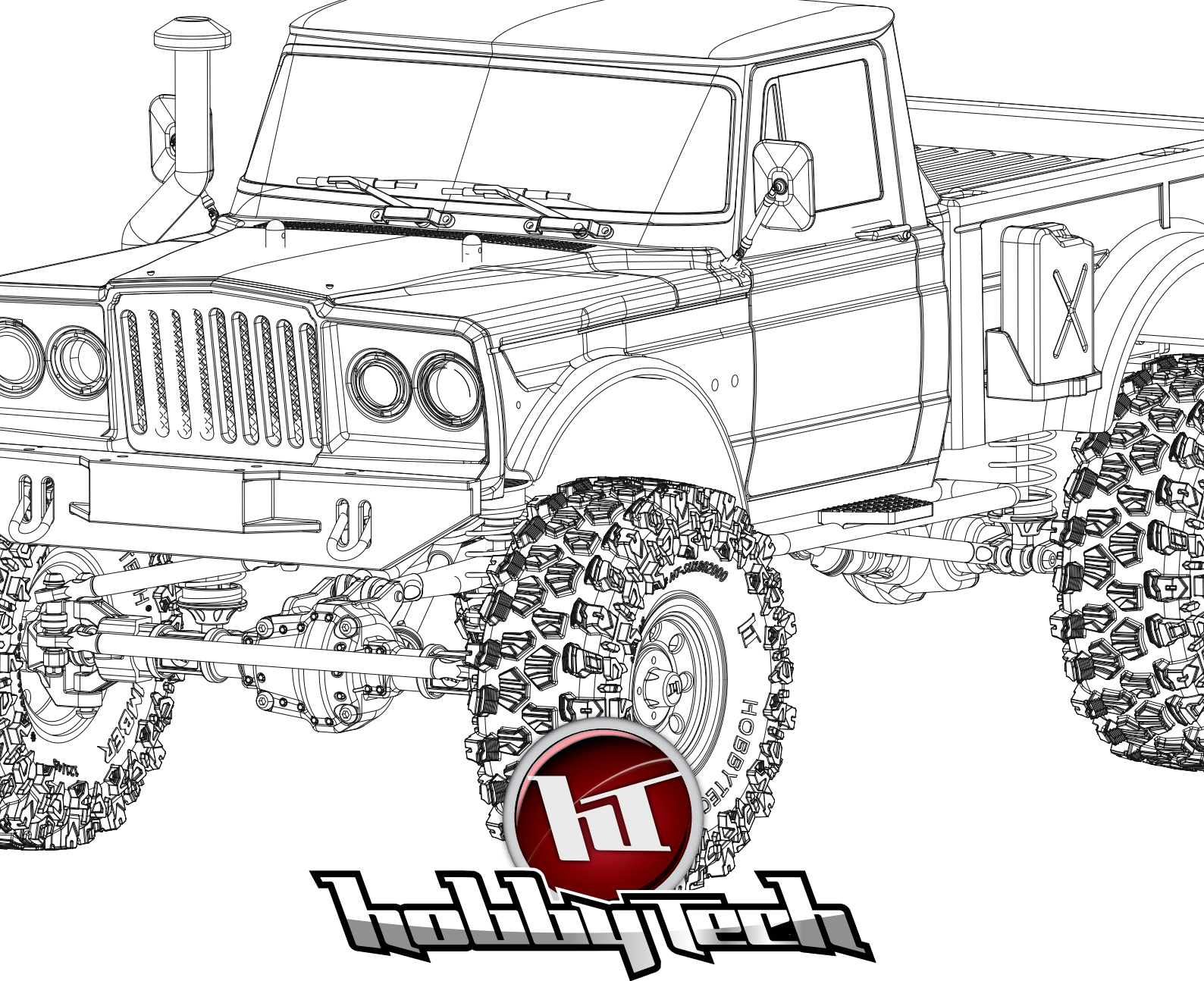






HT-501380





WWW.HOBBYTECH-RC.COM

info@hobbytech-rc.com *General information*

Specification are subject to change without notice.
Photograph shows model after assembly and painting.

Les spécificités peuvent changer sans information préalable.
Les photos sont non contractuelles.

Spezifikation können ohne vorherige Ankündigung ändern.
Effektive Abbildung zeigt das Modell in Montage und Lackierung.

El fabricante puede modificar los kits sin previo aviso.
Las fotos no son contractuales.